



ashika[®]

CATALOGO DR-EVO TUTTI I RICAMBI



ashika.eu

Distribuzione motore

112-4PK695

Cinghia Poly-V



DR DR 1
1.3 Flex
1.3 LPG

[10-14] 1297 Flexfuel
[10-14] 1297 GPL

OE

MD189130
MD300587
MD310617

Lunghezza [mm]: 695
N° alette: 4
Parametro: 4PK0695

112-6PK1835

Cinghia Poly-V



DR DR 5
1.9 D

[07-] 1971 Diesel

OE

04430217
11720-00QAK
11720-00QAZ
25183525
4430217
8200188959

Lunghezza [mm]: 1835
N° alette: 6
Parametro: 6PK1835

128-00-001

Tenditore, Cinghia Poly-V



DR DR 5
1.9 D

[07-] 1971 Diesel

OE

701070036

Altezza d'ingombro [mm]: 78
Altezza [mm]: 29
Diametro [mm]: 65

128-00-002

Tenditore, Cinghia Poly-V

ARTICOLO PROVVISORIO
PROVISIONAL ARTICLE

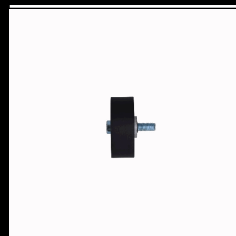
DR DR 5
1.6 GPL
2.0
2.0 GPL
1.6 Flex
2.0 Flex

[07-11] 1597 BiFuel
[07-] 1971 Benzina
[07-11] 1971 BiFuel
[07-] 1597 Flexfuel
[07-] 1971 Flexfuel

OE

128-00-003

Tenditore, Cinghia Poly-V



DR DR 5
2.0
2.0 GPL
2.0 Flex

[07-] 1971 Benzina
[07-11] 1971 BiFuel
[07-] 1971 Flexfuel

OE

701070022

Altezza [mm]: 25
Diametro [mm]: 70

Distribuzione motore

129-00-006

Galoppino Cinghia Poly-V



DR DR 5

1.9 D [07-] 1971 Diesel

OE

701070006

Altezza d'ingombro [mm]: 28
Altezza [mm]: 25
Diametro interno [mm]: 10
Diametro [mm]: 80

40-00-008

Cinghia distribuzione



DR DR 5

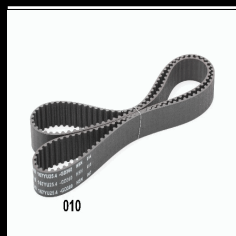
1.6	[07-]	1597	Benzina
1.6	[11-]	1579	Benzina
1.6 GPL	[07-11]	1597	BiFuel
2.0	[11-]	1971	Benzina
2.0	[07-]	1971	Benzina
2.0 4WD	[11-]	1971	Benzina
2.0 GPL	[07-11]	1971	BiFuel
1.6 Flex	[07-]	1597	Flexfuel

OE

081663
481H-1007073BA
7613823Cinghia: con profilo dente arrotondato
Gruppi azionati: Aggr. condotti: Albero a camme
Larghezza [mm]: 25
N° denti: 173

40-00-010

Cinghia distribuzione



DR DR 1

1.3 Flex	[10-14]	1297	Flexfuel
1.3 LPG	[10-14]	1297	GPL
1.3	[10-14]	1297	Benzina

DR DR 2

1.3 Flex	[10-11]	1297	Flexfuel
1.3 LPG	[10-14]	1297	GPL
1.3	[10-14]	1297	Benzina

DR DR CITY CROSS

1.3	[13-16]	1297	
-----	---------	------	--

OE

701060033

Cinghia: con profilo dente arrotondato
Gruppi azionati: Aggr. condotti: Albero a camme
Larghezza [mm]: 25
N° denti: 167

40-08-811

Cinghia distribuzione



DR DR 5

1.9 D [07-] 1971 Diesel

OE

12761-79J50-000
1276179J50
1276179J50LCP
55192896
5636463
636312Cinghia: con profilo dente arrotondato
Larghezza [mm]: 24
N° denti: 190

45-00-015

Cuscinetto distribuzione



DR DR 5

1.6	[07-]	1597	Benzina
1.6	[11-]	1579	Benzina
1.6 GPL	[07-11]	1597	BiFuel
2.0	[11-]	1971	Benzina
2.0	[07-]	1971	Benzina
2.0 4WD	[11-]	1971	Benzina
2.0 GPL	[07-11]	1971	BiFuel
1.6 Flex	[07-]	1597	Flexfuel

OE

473H-1007060
701070013Altezza [mm]: 28
Diametro [mm]: 67

Distribuzione motore

45-00-017

Cuscinetto distribuzione



DR DR 1			
1.0 Flex	[10-14]	1083	Flexfuel
1.0 LPG	[10-14]	1083	Benzina
1.3 Flex	[10-14]	1297	Flexfuel
DR DR 5			
1.6	[07-]	1597	Benzina
1.6	[11-]	1579	Benzina
1.6 GPL	[07-11]	1597	BiFuel
2.0	[11-]	1971	Benzina
2.0	[07-]	1971	Benzina
2.0 4WD	[11-]	1971	Benzina
2.0 GPL	[07-11]	1971	BiFuel

OE
481H1007070BA
701070017

Altezza [mm]: 30
Diametro [mm]: 60

45-00-018

Cuscinetto distribuzione



DR DR 1			
1.3 Flex	[10-14]	1297	Flexfuel
1.3 LPG	[10-14]	1297	GPL
DR DR 2			
1.3 Flex	[10-11]	1297	Flexfuel
1.3 LPG	[10-14]	1297	GPL

OE
701060032

Altezza [mm]: 28
Diametro [mm]: 67

45-00-021

Cuscinetto distribuzione



DR DR 5			
1.6	[07-]	1597	Benzina
1.6	[11-]	1579	Benzina
1.6 GPL	[07-11]	1597	BiFuel
2.0	[11-]	1971	Benzina
2.0	[07-]	1971	Benzina
2.0 4WD	[11-]	1971	Benzina
2.0 GPL	[07-11]	1971	BiFuel
1.6 Flex	[07-]	1597	Flexfuel

OE
481H1007071
701070018

Altezza [mm]: 27
Diametro interno [mm]: 28,5

45-08-810

Cuscinetto distribuzione



DR DR 5			
1.9 D	[07-]	1971	Diesel

OE
00636685
05636475
0636685
12810-79J50-000
12810-79J51-000
12810-79J52-000

Altezza [mm]: 30
Diametro interno [mm]: 8
Diametro [mm]: 65

45-08-811

Cuscinetto distribuzione



DR DR 5			
1.9 D	[07-]	1971	Diesel

OE
12781-79J50
12781-79J50-000
12781-79J51
1278179J51000
701050036

Altezza [mm]: 29
Diametro [mm]: 53

Distribuzione motore

KCT008

Kit cinghie distribuzione



DR DR 5				
1.6	[07-]	1597	Benzina	
1.6	[11-]	1579	Benzina	
1.6 GPL	[07-11]	1597	BiFuel	
2.0	[11-]	1971	Benzina	
2.0	[07-]	1971	Benzina	
2.0 4WD	[11-]	1971	Benzina	
2.0 GPL	[07-11]	1971	BiFuel	
1.6 Flex	[07-]	1597	Flexfuel	
2.0 Flex	[07-]	1971	Flexfuel	

OE
701070013
701070017
701070018

Larghezza 1 [mm]: 25
N° denti 1: 173

KCT009

Kit cinghie distribuzione



DR DR 1				
1.3 Flex	[10-14]	1297	Flexfuel	
1.3 LPG	[10-14]	1297	GPL	
DR DR 2				
1.3 Flex	[10-11]	1297	Flexfuel	
1.3 LPG	[10-14]	1297	GPL	
DR DR CITY CROSS				
1.3	[13-16]	1297		

OE
701060032
701060033
701070017

Larghezza 1 [mm]: 25
N° denti 1: 173

KCT811

Kit cinghie distribuzione



DR DR 5				
1.9 D	[07-]	1971	Diesel	

OE
1276179J50
1276179J50000
1276179J50LCP
1278179J50000
1278179J51000
1281079J50

Larghezza 1 [mm]: 24
N° denti 1: 190

SKC008

Pompa acqua + Kit cinghie distribuzione



DR DR 5				
1.6	[07-]	1597	Benzina	
1.6	[11-]	1579	Benzina	
1.6 GPL	[07-11]	1597	BiFuel	
2.0	[11-]	1971	Benzina	
2.0	[07-]	1971	Benzina	
2.0 4WD	[11-]	1971	Benzina	
2.0 GPL	[07-11]	1971	BiFuel	
1.6 Flex	[07-]	1597	Flexfuel	

OE
701070013
701070017
701070018
711020028

Larghezza 1 [mm]: 25
N° denti 1: 173

SKC009

Pompa acqua + Kit cinghie distribuzione



DR DR 1				
1.3 Flex	[10-14]	1297	Flexfuel	
1.3 LPG	[10-14]	1297	GPL	
DR DR 2				
1.3 Flex	[10-11]	1297	Flexfuel	
1.3 LPG	[10-14]	1297	GPL	

OE
701060032
701060033
701070017
711020031

Larghezza 1 [mm]: 25
N° denti 1: 173

Filtri

10-00-015

Filtro olio



DR DR 5			
1.6	[07-]	1597	Benzina
1.6	[11-]	1579	Benzina
1.6 GPL	[07-11]	1597	BiFuel
1.8	[11-]	1845	Benzina
2.0	[11-]	1971	Benzina
2.0 4WD	[11-]	1971	Benzina
2.0 GPL	[07-11]	1971	BiFuel
1.6 Flex	[07-]	1597	Flexfuel
1.8 LPG	[11-]	1845	
2.0 LPG	[11-]	1971	

OE
481H-1012010
481H1012010

Diametro esterno [mm]: 90
Diametro montaggio [mm]: 86
Filettatura interna [mm]: M 20 X 1,5
Lunghezza [mm]: 103
Tipo filtro: Filtro ad avvitamento

10-00-019

Filtro olio



DR DR 1			
1.0 Flex	[10-14]	1083	Flexfuel
1.0 LPG	[10-14]	1083	Benzina
1.0	[10-14]	1083	Benzina

OE
3721012010
F1AZ6731BD

Diametro esterno [mm]: 68
Diametro montaggio [mm]: 64
Filettatura interna [mm]: 3/4 X 16
Lunghezza [mm]: 69
Tipo filtro: Filtro ad avvitamento

10-00-022

Filtro olio



DR DR 4			
1.6	[17-]	1590	
1.6 CNG	[17-]	1590	
1.6 LPG	[17-]	1590	

OE
1535505
1699522
2217580
3101000028
46347171
46544820

Diametro esterno [mm]: 65
Diametro montaggio [mm]: 61
Filettatura interna [mm]: M 20X1,5
Lunghezza [mm]: 85
Tipo filtro: Filtro ad avvitamento

10-00-027

Filtro olio

ARTICOLO PROVVISORIO
PROVISIONAL ARTICLE

DR DR 1.0 2 volumi /Coda spiovente			
EV	[23-]		Elettrico
DR DR 4.0			
1.5	[20-22]	1498	Benzina
DR DR 5.0 SUV			
1.5	[20-]	1499	Benzina
1.5 GPL	[20-]	1499	ina/Gasauto
DR DR 6.0 SUV			
1.5	[22-]	1498	Benzina
LPG	[22-]	1498	ina/Gasauto
DR DR 7.0 SUV			
1.5	[23-]	1498	Benzina
LPG	[23-]	1498	ina/Gasauto
DR DR F35 SUV			
1.5	[20-]	1498	Benzina
1.5 GPL	[20-]	1498	ina/Gasauto

OE
3101000029

Filtri

10-01-122

Filtro olio



DR DR 5
1.9 D

[07-] 1971 Diesel

OE

0303BAM00350N
04415442
04434962
110991
1109A5
15 20 854 88R

Articolo complementare/Info integrativa 2:
con anello tenuta
Diametro esterno [mm]: 76
Diametro montaggio [mm]: 71
Filettatura interna [mm]: M20 x 1,5
Lunghezza [mm]: 65
Peso [kg]: 0,309
Tipo filtro: Filtro ad avvitamento

10-02-279

Filtro olio

**DR DR 1**

1.3 Flex [10-14] 1297 Flexfuel
1.3 LPG [10-14] 1297 GPL
1.3 [10-14] 1297 Benzina

DR DR 2

1.3 Flex [10-11] 1297 Flexfuel
1.3 LPG [10-14] 1297 GPL
1.3 [10-14] 1297 Benzina

DR DR 3

1.5 [18-] 1497
1.5 CNG [18-] 1497
1.5 LPG [18-] 1497

DR DR CITY CROSS

1.3 [13-16] 1297

OE

0122-0645
04152-03002
04152-64010
08922-02011
100 023 1366
11 42 7 791 059

Diametro esterno [mm]: 76,5
Diametro montaggio [mm]: 71,4
Filettatura interna [mm]: 3/4 x 16
Lunghezza [mm]: 87,2
Tipo filtro: Filtro ad avvitamento

10-ECO160

Filtro olio

**DR DR 5**

1.6 [11-] 1579 Benzina
1.6 [16-] 1598
1.6 CNG [16-] 1598
1.6 LPG [16-] 1598

DR DR 6

1.5 [17-] 1498
1.5 CNG [17-] 1498
1.5 LPG [17-] 1498

OE

3101000013

Diametro esterno 1 [mm]: 56
Diametro esterno [mm]: 56
Diametro interno [mm]: 14
Lunghezza [mm]: 118
Tipo filtro: Cartuccia filtro

10-GAS1S

Filtro carburante

**DR DR 6**

1.5 CNG [17-] 1498
1.5 LPG [17-] 1498

DR DR ZERO

1.0 [15-] 998
1.0 LPG [15-] 998

OE

09SQ9901000
09SQ99010009
110R000009
1684531
659749
67R010168

Diametro esterno [mm]: 42
Diametro interno [mm]: 17
Lunghezza [mm]: 57
Specificazione: Conf.vendita 10 pz.
Specificazione: Sales package 10 pz.
Specificazione: System: BRC new
Tipo carburante: Gas liquefatto (LPG)
Tipo filtro: Cartuccia filtro

10-W0-001

Filtro olio

**DR DR ZERO**

1.0 [15-] 998
1.0 LPG [15-] 998

OE

04708878
04711189
091112084
091125559
093167825
093193705

Diametro esterno [mm]: 68
Diametro montaggio [mm]: 64
Filettatura interna [mm]: 3/4 - 16 UNF
Lunghezza [mm]: 72,5
Tipo filtro: Filtro ad avvitamento

Filtri

20-00-022

Filtro aria



DR DR 5

2.0	[07-]	1971	Benzina
2.0 Flex	[07-]	1971	Flexfuel

OE

702050030

Altezza [mm]: 138
 Diametro esterno [mm]: 184
 Diametro interno [mm]: 82
 Tipo filtro: Cartuccia filtro

20-00-023

Filtro aria



DR DR 5

1.6	[07-]	1597	Benzina
1.6	[11-]	1579	Benzina
1.6 GPL	[07-11]	1597	BiFuel
1.8	[11-]	1845	Benzina
2.0	[11-]	1971	Benzina
2.0	[07-]	1971	Benzina
2.0 4WD	[11-]	1971	Benzina
2.0 GPL	[07-11]	1971	BiFuel
1.6 Flex	[07-]	1597	Flexfuel
2.0 Flex	[07-]	1971	Flexfuel

OE

211109111
 702050044
 A21-1109111
 A211109111

Altezza [mm]: 45
 Larghezza [mm]: 222
 Lunghezza [mm]: 246
 Tipo filtro: Cartuccia filtro

20-00-025

Filtro aria



DR DR 5

1.9 D	[07-]	1971	Diesel
-------	-------	------	--------

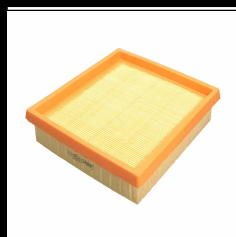
OE

46519049
 46806576
 6001073227
 702050054
 71772188

Altezza [mm]: 59
 Larghezza [mm]: 190
 Lunghezza [mm]: 230
 Tipo filtro: Cartuccia filtro

20-00-026

Filtro aria



DR DR 2

1.3 Flex	[10-11]	1297	Flexfuel
1.3 LPG	[10-14]	1297	GPL
1.3	[10-14]	1297	Benzina

OE

702050057
 S121109111
 S21-1109111
 S211109111

Altezza [mm]: 40
 Larghezza [mm]: 195
 Lunghezza [mm]: 208
 Tipo filtro: Cartuccia filtro

20-00-050

Filtro aria



DR DR 3

1.5	[18-]	1497	
1.5 CNG	[18-]	1497	
1.5 LPG	[18-]	1497	

OE

Altezza [mm]: 42
 Larghezza [mm]: 165
 Lunghezza [mm]: 265
 Tipo filtro: Cartuccia filtro

Filtri

20-00-051

Filtro aria

**DR DR 5**

1.6	[11-]	1579	Benzina
1.6 LPG	[11-]	1597	ina/Gasauto
1.6	[16-]	1598	
1.6 CNG	[16-]	1598	
1.6 LPG	[16-]	1598	

OE3340100005
T11-1109111LA

Altezza [mm]: 45
Larghezza [mm]: 194
Lunghezza [mm]: 264
Tipo filtro: Cartuccia filtro

20-00-052

Filtro aria

**DR DR 6**

1.5	[17-]	1498	
1.5 CNG	[17-]	1498	
1.5 LPG	[17-]	1498	

OE

T21-1109111AB

Altezza [mm]: 40
Larghezza [mm]: 182
Lunghezza [mm]: 190
Lunghezza [mm]: 320
Tipo filtro: Cartuccia filtro

20-00-053

Filtro aria

**DR DR 4**

1.6 LPG	[17-]	1590	
1.6 CNG	[17-]	1590	
1.6	[17-]	1590	

OE

Altezza [mm]: 54
Larghezza [mm]: 193
Lunghezza [mm]: 235
Tipo filtro: Cartuccia filtro

20-00-054

Filtro aria

**DR DR 5**

1.6	[16-]	1598	
1.6 CNG	[16-]	1598	
1.6 LPG	[16-]	1598	

OE

Altezza [mm]: 44
Larghezza [mm]: 192
Lunghezza [mm]: 260
Tipo filtro: Cartuccia filtro

20-00-056

Filtro aria

**DR DR ZERO**

1.0 LPG	[15-]	998	
1.0	[15-]	998	

OE

3340100008

Altezza [mm]: 46
Larghezza [mm]: 146
Lunghezza [mm]: 230
Tipo filtro: Cartuccia filtro

Filtri

20-00-062S

Filtro aria

ARTICOLO PROVVISORIO
PROVISIONAL ARTICLE

DR DR 4.0				
1.5	[20-22]	1498	Benzina	
1.5 LPG	[21-]	1498	ina/Gasauto	
DR DR 5.0 SUV				
1.5	[20-]	1499	Benzina	
1.5 GPL	[20-]	1499	ina/Gasauto	
1.5	[20-]	1498	Benzina	
1.5	[20-22]	1498	Benzina	
1.5 LPG	[21-]	1498	ina/Gasauto	
1.5 LPG	[20-]	1498	ina/Gasauto	
DR DR F35 SUV				
1.5	[20-]	1498	Benzina	
1.5 GPL	[20-]	1498	ina/Gasauto	

OE

3340100028

20-00-063

Filtro aria

ARTICOLO PROVVISORIO
PROVISIONAL ARTICLE

DR DR PK8				
2.0 TDI	[23-]	1999	Diesel	
EVO CROSS 4 Pick-up				
TDI 4WD	[22-]	1999	Diesel	

OE

20-00-064

Filtro aria

ARTICOLO PROVVISORIO
PROVISIONAL ARTICLE

EVO EVO 3				
1.5 LPG	[23-]	1499		
1.5	[23-]	1499	Benzina	

OE

3340100041

20-02-249

Filtro aria



DR DR 1				
1.0 Flex	[10-14]	1083	Flexfuel	
1.0 LPG	[10-14]	1083	Benzina	
1.3 Flex	[10-14]	1297	Flexfuel	
1.3 LPG	[10-14]	1297	GPL	
1.0	[10-14]	1083	Benzina	

OE

17801-15070
1780102030
1780115070
702050051
KJ0113Z40
MA5612

Altezza [mm]: 42
Larghezza [mm]: 172
Lunghezza [mm]: 269
Tipo filtro: Cartuccia filtro

21-DR-DR0

Filtro, Aria abitacolo



DR DR 5				
1.6	[07-]	1597	Benzina	
1.6	[11-]	1579	Benzina	
1.6 GPL	[07-11]	1597	BiFuel	
1.8	[11-]	1845	Benzina	
2.0	[07-]	1971	Benzina	
2.0 GPL	[07-11]	1971	BiFuel	
1.6 Flex	[07-]	1597	Flexfuel	
2.0 Flex	[07-]	1971	Flexfuel	
1.9 D	[07-]	1971	Diesel	
1.6 LPG	[11-]	1597	ina/Gasauto	

OE

735050006
T11-8107910
T118107910

Altezza 1 [mm]: 21
Altezza [mm]: 45
Larghezza 1 [mm]: 225
Larghezza [mm]: 256
Lunghezza [mm]: 200
Tipo filtro: Cartuccia filtro

Filtri

21-DR-DR01

Filtro, Aria abitacolo



DR DR 6

1.5	[17-]	1498
1.5 CNG	[17-]	1498
1.5 LPG	[17-]	1498

OE
T21-8107011

Altezza [mm]: 25
Larghezza [mm]: 245
Lunghezza [mm]: 250
Quantità: 1
Tipo filtro: Filtro antipolline

21-DR-DR02

Filtro, Aria abitacolo



DR DR 4

1.6	[17-]	1590
1.6 CNG	[17-]	1590
1.6 LPG	[17-]	1590

OE

Altezza [mm]: 45
Larghezza [mm]: 200
Lunghezza [mm]: 256
Quantità: 1
Tipo filtro: Filtro antipolline

21-DR-DR04

Filtro, Aria abitacolo



DR DR 3

1.5	[18-]	1497	
1.5 CNG	[18-]	1497	
1.5 LPG	[18-]	1497	
1.5	[20-]	1498	Benzina
1.5 LPG	[20-]	1498	ina/Gasauto

ARTICOLO PROVVISORIO
PROVISIONAL ARTICLE

OE
3310100030

Altezza [mm]: 11 mm
Larghezza [mm]: 125 mm
Lunghezza [mm]: 184 mm
Tipo filtro: Filtro antipolline

21-DR-DR05

Filtro, Aria abitacolo



DR DR 5.0 SUV

1.5	[20-]	1499	Benzina
1.5 GPL	[20-]	1499	ina/Gasauto
1.5	[20-]	1498	Benzina
1.5	[20-22]	1498	Benzina
1.5 LPG	[21-]	1498	ina/Gasauto
1.5 LPG	[20-]	1498	ina/Gasauto

ARTICOLO PROVVISORIO
PROVISIONAL ARTICLE

DR DR 6.0 SUV

1.5	[22-]	1498	Benzina
LPG	[22-]	1498	ina/Gasauto

DR DR F35 SUV

1.5	[20-]	1498	Benzina
1.5 GPL	[20-]	1498	ina/Gasauto

OE
3310100025

Altezza [mm]: 35
Larghezza [mm]: 188
Lunghezza [mm]: 247
Tipo filtro: Filtro antipolline

30-00-018

Filtro carburante



DR DR 5

1.6	[07-]	1597	Benzina
1.6	[11-]	1579	Benzina
1.6 GPL	[07-11]	1597	BiFuel
1.8	[11-]	1845	Benzina
2.0	[07-]	1971	Benzina
2.0 GPL	[07-11]	1971	BiFuel
1.6 Flex	[07-]	1597	Flexfuel
2.0 Flex	[07-]	1971	Flexfuel
1.6 LPG	[11-]	1597	ina/Gasauto
1.8 LPG	[11-]	1845	

OE
3320200023
702060046
T11-1117110
T111117110

Diametro 1/ Diametro 2 [mm]: IN / OUT:8
Diametro esterno [mm]: 56
Lunghezza [mm]: 143
Tipo filtro: Filtro per condotti/circuiti

Filtri

30-00-020

Filtro carburante



DR DR 1				
1.0 Flex	[10-14]	1083	Flexfuel	
1.0 LPG	[10-14]	1083	Benzina	
1.3 Flex	[10-14]	1297	Flexfuel	
1.3 LPG	[10-14]	1297	GPL	
1.0	[10-14]	1083	Benzina	
1.3	[10-14]	1297	Benzina	

DR DR 2				
1.3 Flex	[10-11]	1297	Flexfuel	
1.3 LPG	[10-14]	1297	GPL	
1.3	[10-14]	1297	Benzina	

DR DR 3				
1.5	[18-]	1497		

OE
702060143
B14-1117110
B141117110

Diametro 1/ Diametro 2 [mm]: IN / OUT:8
Diametro esterno [mm]: 77
Lunghezza [mm]: 172
Tipo filtro: Filtro per condotti/circuiti

30-00-026

Filtro carburante



DR DR 4				
1.6	[17-]	1590		
1.6 CNG	[17-]	1590		
1.6 LPG	[17-]	1590		

OE

Altezza [mm]: 134
Diametro esterno [mm]: 66
Entrata-Ø [mm]: 8
Tipo filtro: Filtro per condotti/circuiti
Uscita-Ø [mm]: 8

30-00-027

Filtro carburante

ARTICOLO PROVVISORIO
PROVISIONAL ARTICLE

DR DR 5				
1.6	[16-]	1598		
1.6 CNG	[16-]	1598		
1.6 LPG	[16-]	1598		
DR DR 6				
1.5	[17-]	1498		
1.5 CNG	[17-]	1498		
1.5 LPG	[17-]	1498		

OE
702060046
T111117110

Altezza [mm]: 141
Diametro esterno [mm]: 56
Entrata-Ø [mm]: 8
Tipo filtro: Filtro per condotti/circuiti
Uscita-Ø [mm]: 8

30-ECO016

Filtro carburante



DR DR 5				
1.9 D	[07-]	1971	Diesel	

OE

00813569
00818012
04708795
04807214
0813569
0818012

Diametro esterno [mm]: 67
Diametro interno [mm]: 25
Lunghezza [mm]: 102
Tipo filtro: Cartuccia filtro

FC-013JM

Filtro carburante



DR DR 6				
1.5 CNG	[17-]	1498		
1.5 LPG	[17-]	1498		
DR DR ZERO				
1.0	[15-]	998		
1.0 LPG	[15-]	998		

OE

09SQ9901000
09SQ99010009
110R000009
1684531
659749
67R010168

Altezza [mm]: 57
Diametro esterno [mm]: 42
Diametro interno [mm]: 17
Tipo carburante: Gas liquefatto (LPG)
Tipo filtro: Cartuccia filtro

Filtri

FO-022JM

Filtro olio



EVO EVO 3

1.5 [23-]
1.5 LPG [23-]

EVO EVO 4

1.6 [22-]
1.6 LPG [22-]

OE

1535505
1699522
46544820
46751179
55230822
55256470

Altezza [mm]: 85

Articolo complementare/Info integrativa 2:
con una valvola blocco arretramento

Diametro esterno 1 [mm]: 68

Diametro esterno 2 [mm]: 62

Diametro esterno [mm]: 65

Diametro interno 1 [mm]: 54

Dimensioni filettatura: M 20 X 1,5

Pressione foro valvola bypass: 0,7

Tipo filtro: Filtro ad avvitamento

FO-279JM

Filtro olio



DR DR 1

1.3 Flex [10-14] 1297 Flexfuel
1.3 LPG [10-14] 1297 GPL
1.3 [10-14] 1297 Benzina

DR DR 2

1.3 Flex [10-11] 1297 Flexfuel
1.3 LPG [10-14] 1297 GPL
1.3 [10-14] 1297 Benzina

DR DR 3

1.5 [18-] 1497
1.5 CNG [18-] 1497
1.5 LPG [18-] 1497

DR DR CITY CROSS

1.3 [13-16] 1297

OE

0122-0645
04152-03002
04152-64010
08922-02011
100 023 1366
11 42 7 791 059

Diametro esterno [mm]: 76,5

Diametro montaggio [mm]: 71,4

Filettatura interna [mm]: 3/4 x 16

Lunghezza [mm]: 87,2

Tipo filtro: Filtro ad avvitamento

FO-W01JM

Filtro olio



DR DR ZERO

1.0 [15-] 998
1.0 LPG [15-] 998

OE

04708878
04711189
091112084
091125559
092.22.335
093167825

Articolo complementare/Info integrativa 2:
con una valvola blocco arretramento

Diametro esterno [mm]: 66

Dimensioni filettatura: 3/4-16 UNF

Lunghezza [mm]: 72,5

Pressione foro valvola bypass: 1,0

Tipo filtro: Filtro ad avvitamento

Frizione

154-00-002

Cavo comando, Comando frizione

ARTICOLO PROVVISORIO PROVISIONAL ARTICLE	DR DR 1				OE 703010034	Distanza fori di fissaggio [mm]: 36 Lunghezza totale [mm]: 907
	1.0 Flex	[10-14]	1083	Flexfuel		
	1.0 LPG	[10-14]	1083	Benzina		
	1.3 Flex	[10-14]	1297	Flexfuel		
	1.3 LPG	[10-14]	1297	GPL		
	1.0	[10-14]	1083	Benzina		
	1.3	[10-14]	1297	Benzina		
	DR DR 2					
	1.3 Flex	[10-11]	1297	Flexfuel		
	1.3 LPG	[10-14]	1297	GPL		
1.3	[10-14]	1297	Benzina			

154-00-003

Cavo comando, Comando frizione

ARTICOLO PROVVISORIO PROVISIONAL ARTICLE	DR DR ZERO				OE S11-1602040	Distanza fori di fissaggio [mm]: 35 Lunghezza max. [mm]: 865
	1.0	[15-]	998			
	1.0 LPG	[15-]	998			

154-00-004

Cavo comando, Comando frizione

ARTICOLO PROVVISORIO PROVISIONAL ARTICLE	DR DR CITY CROSS				OE	Distanza fori di fissaggio [mm]: 44 Lunghezza totale [mm]: 930
	1.3	[13-16]	1297			

167-00-001

Cavo selezione marce

ARTICOLO PROVVISORIO PROVISIONAL ARTICLE	DR DR 5				OE 704060013	Lunghezza 1/Lunghezza 2 [mm]: 1150/1230
	1.6	[07-]	1597	Benzina		
	1.6 GPL	[07-11]	1597	BiFuel		
	2.0	[07-]	1971	Benzina		
	2.0 GPL	[07-11]	1971	BiFuel		
	1.6 Flex	[07-]	1597	Flexfuel		
	1.9 D	[07-]	1971	Diesel		

167-00-002

Cavo selezione marce

ARTICOLO PROVVISORIO PROVISIONAL ARTICLE	DR DR ZERO				OE	Lunghezza totale [mm]: 1040
	1.0	[15-]	998			
	1.0 LPG	[15-]	998			

Frizione

70-00-012

Spingidisco frizione



DR DR 5				
1.6	[07-]	1597	Benzina	
1.6	[11-]	1579	Benzina	
1.6 GPL	[07-11]	1597	BiFuel	
1.6 Flex	[07-]	1597	Flexfuel	

OE
T11-1601020BA

Diametro interno [mm]: 144
Diametro montaggio [mm]: 274
Diametro [mm]: 226

70-00-013

Spingidisco frizione



DR DR 1				
1.3 Flex	[10-14]	1297	Flexfuel	
1.3 LPG	[10-14]	1297	GPL	
DR DR 2				
1.3 Flex	[10-11]	1297	Flexfuel	
1.3 LPG	[10-14]	1297	GPL	

OE
703010018

Diametro interno [mm]: 132
Diametro montaggio [mm]: 238
Diametro [mm]: 197

80-00-006

Disco frizione



DR DR 5				
1.6	[07-]	1597	Benzina	
1.6	[11-]	1579	Benzina	
1.6 GPL	[07-11]	1597	BiFuel	
1.6 Flex	[07-]	1597	Flexfuel	

OE
703020010
T11-1601030BA

Diametro centraggio [mm]: 23
Diametro interno [mm]: 151
Diametro [mm]: 225
N° denti: 20
Profilo mozzo: 20

80-00-008

Disco frizione



DR DR 1				
1.3 Flex	[10-14]	1297	Flexfuel	
1.3 LPG	[10-14]	1297	GPL	
DR DR 2				
1.3 Flex	[10-11]	1297	Flexfuel	
1.3 LPG	[10-14]	1297	GPL	

OE
703010051

Diametro centraggio [mm]: 22
Diametro interno [mm]: 135
Diametro [mm]: 200
N° denti: 20
Profilo mozzo: 26

85-00-006

Cilindretto Frizione



DR DR 5				
1.6	[07-]	1597	Benzina	
1.6	[11-]	1579	Benzina	
1.6 GPL	[07-11]	1597	BiFuel	
2.0	[07-]	1971	Benzina	
2.0 GPL	[07-11]	1971	BiFuel	
1.6 Flex	[07-]	1597	Flexfuel	
2.0 Flex	[07-]	1971	Flexfuel	
1.9 D	[07-]	1971	Diesel	

OE
703010016

Alesaggio-Ø [mm]: 22
Distanza fori di fissaggio [mm]: 34
Filettatura interna [mm]: 9
N° fori filettati: 1

Frizione

85-00-012

Cilindretto Frizione

ARTICOLO PROVVISORIO PROVISIONAL ARTICLE	DR DR 4				OE	
	1.6	[17-]	1590			
	1.6 CNG	[17-]	1590			
	1.6 LPG	[17-]	1590			

85-00-013

Cilindretto Frizione

ARTICOLO PROVVISORIO PROVISIONAL ARTICLE	DR DR 5				OE	
	1.6	[16-]	1598			
	1.6 CNG	[16-]	1598			
	1.6 LPG	[16-]	1598			

85-00-014

Cilindretto Frizione

ARTICOLO PROVVISORIO PROVISIONAL ARTICLE	DR DR 3				OE	
	1.5	[18-]	1497			
	1.5 CNG	[18-]	1497			
	1.5 LPG	[18-]	1497			

90-00-015

Cuscinetto frizione

ARTICOLO PROVVISORIO PROVISIONAL ARTICLE	DR DR 1				OE 703010027	Diametro esterno [mm]: 57 Diametro interno [mm]: 28
	1.0	[10-14]	1083	Benzina		
	1.0 Flex	[10-14]	1083	Flexfuel		
	1.0 LPG	[10-14]	1083	Benzina		
	1.3	[10-14]	1297	Benzina		
	1.3 Flex	[10-14]	1297	Flexfuel		
	1.3 LPG	[10-14]	1297	GPL		
	DR DR 2					
	1.3	[10-14]	1297	Benzina		
	1.3 Flex	[10-11]	1297	Flexfuel		
	1.3 LPG	[10-14]	1297	GPL		
	DR DR 3					
	1.5	[18-]	1497			

90-00-016

Cuscinetto frizione

	DR DR 6				OE 119000027AA	Diametro esterno [mm]: 65 Diametro interno [mm]: 26,5 Distanza fori [mm]: 95,7
	1.5	[17-]	1498			
	1.5 CNG	[17-]	1498			
	1.5 LPG	[17-]	1498			

Frizione

90-05-502

Cuscinetto frizione



DR DR 5

1.6	[07-]	1597	Benzina
1.6	[11-]	1579	Benzina
1.6 GPL	[07-11]	1597	BiFuel
1.6 Flex	[07-]	1597	Flexfuel
1.6 LPG	[11-]	1597	ina/Gasauto

OE

41421-11300
41421-21000
41421-21300
41421-21400
41421-26000
4142111300

Altezza [mm]: 29
Diametro esterno [mm]: 65
Diametro interno [mm]: 32,2
Lunghezza [mm]: 64,7

90-08-802

Cuscinetto frizione



DR DR 1

1.3 Flex	[10-14]	1297	Flexfuel
1.3 LPG	[10-14]	1297	GPL

DR DR 2

1.3 Flex	[10-11]	1297	Flexfuel
1.3 LPG	[10-14]	1297	GPL

OE

04709646
09269-28006
0926928004
09269M28004000
23265-78B00
2326578B00

Altezza [mm]: 24,2
Diametro esterno [mm]: 50,3
Diametro interno [mm]: 28
Lunghezza [mm]: 60

92-00-020

Kit frizione



DR DR 5

1.6	[07-]	1597	Benzina
1.6	[11-]	1579	Benzina
1.6 GPL	[07-11]	1597	BiFuel
2.0	[07-]	1971	Benzina
2.0 GPL	[07-11]	1971	BiFuel
1.6 Flex	[07-]	1597	Flexfuel
2.0 Flex	[07-]	1971	Flexfuel
1.6 LPG	[11-]	1597	ina/Gasauto

OE

4142111300
4142121000
4142121300
4142121400
4142126000
4142136000

Diametro centraggio [mm]: 23
Diametro interno [mm]: 144
Diametro montaggio [mm]: 274
Diametro [mm]: 225
N° denti: 20

92-00-021

Kit frizione



DR DR 1

1.3 Flex	[10-14]	1297	Flexfuel
1.3 LPG	[10-14]	1297	GPL
1.3	[10-14]	1297	Benzina

DR DR 2

1.3 Flex	[10-11]	1297	Flexfuel
1.3 LPG	[10-14]	1297	GPL
1.3	[10-14]	1297	Benzina

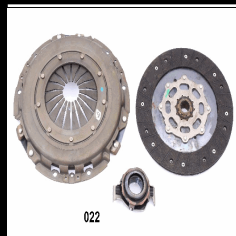
OE

0926928006
2326578B00
2326578B00000
25186768
305024A00A
703010027

Diametro centraggio [mm]: 22
Diametro interno [mm]: 132
Diametro montaggio [mm]: 238
Diametro [mm]: 195
N° denti: 20

92-00-022

Kit frizione



DR DR 5

1.9 D	[07-]	1971	Diesel
-------	-------	------	--------

OE

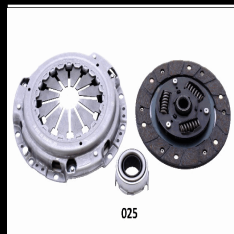
703020024
A21-1601020BB

Diametro centraggio [mm]: 23
Diametro interno [mm]: 139
Diametro montaggio [mm]: 273
Diametro [mm]: 225
N° denti: 20

Frizione

92-00-025

Kit frizione



DR DR 1

1.0 Flex	[10-14]	1083	Flexfuel
1.0 LPG	[10-14]	1083	Benzina
1.0	[10-14]	1083	Benzina

DR DR ZERO

1.0	[15-]	998	
1.0 LPG	[15-]	998	

OE
S11.1601020.DA

Diametro centraggio [mm]: 19
Diametro interno [mm]: 108
Diametro montaggio [mm]: 215
Diametro [mm]: 180
N° denti: 18

92-00-044

Kit frizione

ARTICOLO PROVVISORIO
PROVISIONAL ARTICLE

DR DR 5

1.6	[07-]	1597	Benzina
1.6	[11-]	1579	Benzina
1.6 GPL	[07-11]	1597	BiFuel
2.0	[07-]	1971	Benzina
2.0 GPL	[07-11]	1971	BiFuel
1.6 Flex	[07-]	1597	Flexfuel
2.0 Flex	[07-]	1971	Flexfuel
1.6 LPG	[11-]	1597	ina/Gasauto

OE

Diametro centraggio [mm]: 23
Diametro [mm]: 225
N° denti: 20

92-00-045

Kit frizione

ARTICOLO PROVVISORIO
PROVISIONAL ARTICLE

DR DR 4

1.6	[17-]	1590	
1.6 CNG	[17-]	1590	
1.6 LPG	[17-]	1590	

OE

Diametro centraggio [mm]: 22
Diametro [mm]: 215
N° denti: 20

95-00-006

Pompa frizione



DR DR 5

1.6	[07-]	1597	Benzina
1.6	[11-]	1579	Benzina
1.6 GPL	[07-11]	1597	BiFuel
2.0	[07-]	1971	Benzina
2.0 GPL	[07-11]	1971	BiFuel
1.6 Flex	[07-]	1597	Flexfuel
2.0 Flex	[07-]	1971	Flexfuel
1.9 D	[07-]	1971	Diesel
1.6 LPG	[11-]	1597	ina/Gasauto

OE
703020008
T11-1602020

Alesaggio-Ø 1 [mm]: 22
Distanza fori di fissaggio [mm]: 73
Filettatura interna [mm]: 9
N° fori filettati: 1

95-00-012

Pompa frizione

ARTICOLO PROVVISORIO
PROVISIONAL ARTICLE

DR DR 4

1.6	[17-]	1590	
1.6 CNG	[17-]	1590	
1.6 LPG	[17-]	1590	

OE

Diametro [mm]: 15,87
Diametro [pollici]: 5/8
Dimensioni filettatura: M10X1

Frizione

95-00-013

Pompa frizione

ARTICOLO PROVVISORIO PROVISIONAL ARTICLE	DR DR 5			OE	Dimensioni filettatura: M12
	1.6	[16-]	1598		
	1.6 CNG	[16-]	1598		
	1.6 LPG	[16-]	1598		

95-00-014

Pompa frizione

ARTICOLO PROVVISORIO PROVISIONAL ARTICLE	DR DR 6			OE	
	1.5	[17-]	1498		
	1.5 CNG	[17-]	1498		
	1.5 LPG	[17-]	1498		

95-00-015

Pompa frizione

ARTICOLO PROVVISORIO PROVISIONAL ARTICLE	DR DR 3			OE	Dimensioni filettatura: M12
	1.5	[18-]	1497		
	1.5 CNG	[18-]	1497		
	1.5 LPG	[18-]	1497		

Giunti, Crociere, Cuffie

62-00-036

Giunto omocinetico

ARTICOLO PROVVISORIO PROVISIONAL ARTICLE	DR DR 5				OE	Dentatura esterna, lato ruota: 26 Dentatura interna, lato ruota: 25 Diametro fascia elastica [mm]: 55 Dimensioni filettatura: M22 X 1,5 Dinamica frenata/guida: per veicoli con ABS Lato montaggio: lato ruota Lunghezza totale [mm]: 161 N° denti, anello ABS: 48
	1.6	[07-]	1597	Benzina		
	1.6 GPL	[07-11]	1597	BiFuel		
	2.0	[07-]	1971	Benzina		
	2.0 GPL	[07-11]	1971	BiFuel		
	1.6 Flex	[07-]	1597	Flexfuel		
	2.0 Flex	[07-]	1971	Flexfuel		

62-00-037

Giunto omocinetico

ARTICOLO PROVVISORIO PROVISIONAL ARTICLE	DR DR 5				OE	Dentatura esterna, lato ruota: 26 Dentatura interna, lato ruota: 30 Diametro fascia elastica [mm]: 55 Dimensioni filettatura: M22 X 1,5 Dinamica frenata/guida: per veicoli con ABS Lato montaggio: lato ruota Lunghezza totale [mm]: 161 N° denti, anello ABS: 48
	1.6	[07-]	1597	Benzina		
	1.6 GPL	[07-11]	1597	BiFuel		
	2.0	[07-]	1971	Benzina		
	2.0 GPL	[07-11]	1971	BiFuel		
	1.6 Flex	[07-]	1597	Flexfuel		
	2.0 Flex	[07-]	1971	Flexfuel		

62-00-038

Giunto omocinetico

ARTICOLO PROVVISORIO PROVISIONAL ARTICLE	DR DR 4				OE	Dentatura esterna, lato ruota: 25 Dentatura interna, lato ruota: 22 Diametro fascia elastica [mm]: 52,5 Dimensioni filettatura: M22 Lato montaggio: lato ruota Lunghezza totale [mm]: 153 N° denti, anello ABS: 48
	1.6	[17-]	1590			
	1.6 CNG	[17-]	1590			
	1.6 LPG	[17-]	1590			

62-00-039

Semiassie

ARTICOLO PROVVISORIO PROVISIONAL ARTICLE	DR DR 1				OE	Dentatura esterna, lato diff.le: 25 Dentatura esterna, lato ruota: 23 Diametro fascia elastica [mm]: 69 Lato montaggio: Assale anteriore Sx Lunghezza totale [mm]: 585 N° denti, anello ABS: 43
	1.3 Flex	[10-14]	1297	Flexfuel		
	1.3 LPG	[10-14]	1297	GPL		
	1.3	[10-14]	1297	Benzina		
	DR DR 2					
	1.3 Flex	[10-11]	1297	Flexfuel		
	1.3 LPG	[10-14]	1297	GPL		
1.3	[10-14]	1297	Benzina			

62-00-040

Giunto omocinetico

ARTICOLO PROVVISORIO PROVISIONAL ARTICLE	DR DR 6				OE	Dentatura esterna, lato ruota: 28 Dentatura interna, lato ruota: 31 Diametro fascia elastica [mm]: 58 Dimensioni filettatura: M24 Lato montaggio: lato ruota Lunghezza totale [mm]: 154,5
	1.5	[17-]	1498			
	1.5 CNG	[17-]	1498			
	1.5 LPG	[17-]	1498			

Giunti, Crociere, Cuffie

62-00-041

Semiassse

ARTICOLO PROVVISORIO PROVISIONAL ARTICLE	DR DR 3			OE	Dentatura esterna, lato diff.le: 25 Dentatura esterna, lato ruota: 26 Diametro fascia elastica [mm]: 55 Lato montaggio: Assale anteriore bilaterale Lunghezza totale [mm]: 960 N° denti, anello ABS: 48
	1.5	[18-]	1497		
	1.5 CNG	[18-]	1497		
	1.5 LPG	[18-]	1497		

62-00-042

Semiassse

ARTICOLO PROVVISORIO PROVISIONAL ARTICLE	DR DR 1			OE	Dentatura esterna, lato diff.le: 25 Dentatura esterna, lato ruota: 23 Dimensioni filettatura: M20 X 1.5 Lato montaggio: Assale anteriore Dx Lunghezza totale [mm]: 932 N° denti, anello ABS: 43
	1.3 Flex	[10-14]	1297 Flexfuel		
	1.3 LPG	[10-14]	1297 GPL		
	1.3	[10-14]	1297 Benzina		
	DR DR 2				
	1.3 Flex	[10-11]	1297 Flexfuel		
	1.3 LPG	[10-14]	1297 GPL		
	1.3	[10-14]	1297 Benzina		

62-00-043

Semiassse

ARTICOLO PROVVISORIO PROVISIONAL ARTICLE	DR DR ZERO			OE	Dentatura esterna, lato diff.le: 22 Dentatura esterna, lato ruota: 22 Diametro fascia elastica [mm]: 50 Lato montaggio: Assale anteriore Sx Lunghezza totale [mm]: 620 N° denti, anello ABS: 40
	1.0	[15-]	998		
	1.0 LPG	[15-]	998		

62-00-044

Semiassse

ARTICOLO PROVVISORIO PROVISIONAL ARTICLE	DR DR ZERO			OE	Dentatura esterna, lato diff.le: 22 Dentatura esterna, lato ruota: 22 Diametro fascia elastica [mm]: 50 Lato montaggio: Assale anteriore Dx Lunghezza totale [mm]: 900 N° denti, anello ABS: 40
	1.0	[15-]	998		
	1.0 LPG	[15-]	998		

Impianto elettrico

003-130212

Motorino d'avviamento

ARTICOLO PROVVISORIO PROVISIONAL ARTICLE	DR DR 5				OE 731020005	Distanza fori di fissaggio [mm]: 105 N° denti: 9 Potenza motore avviamento[KW]: 1,4 Tensione [V]: 12
	1.6	[07-]	1597	Benzina		
	1.6 GPL	[07-11]	1597	BiFuel		
	2.0	[07-]	1971	Benzina		
	2.0 GPL	[07-11]	1971	BiFuel		
	1.6 Flex	[07-]	1597	Flexfuel		
	2.0 Flex	[07-]	1971	Flexfuel		

05-00-001

Pompa carburante

ARTICOLO PROVVISORIO PROVISIONAL ARTICLE	DR DR 5				OE 702060049	Tipo funzionamento: elettrico
	2.0	[07-]	1971	Benzina		
	2.0 GPL	[07-11]	1971	BiFuel		
	2.0 Flex	[07-]	1971	Flexfuel		
	DR DR 6					
	1.5	[17-]	1498			
	1.5 CNG	[17-]	1498			
1.5 LPG	[17-]	1498				

05-00-002

Pompa carburante

ARTICOLO PROVVISORIO PROVISIONAL ARTICLE	DR DR 5				OE 702060069	Tipo funzionamento: elettrico
	2.0	[07-]	1971	Benzina		
	2.0 GPL	[07-11]	1971	BiFuel		
	2.0 Flex	[07-]	1971	Flexfuel		
	DR DR 6					
	1.5	[17-]	1498			
	1.5 CNG	[17-]	1498			
1.5 LPG	[17-]	1498				

05-00-003

Pompa carburante

ARTICOLO PROVVISORIO PROVISIONAL ARTICLE	DR DR 1				OE	Tipo funzionamento: elettrico
	1.3 Flex	[10-14]	1297	Flexfuel		
	1.3 LPG	[10-14]	1297	GPL		
	1.3	[10-14]	1297	Benzina		

132-00-001

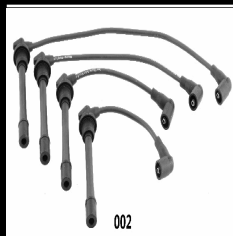
Serie cavi candela

	DR DR 1				OE	
	1.0 Flex	[10-14]	1083	Flexfuel		
	1.0 LPG	[10-14]	1083	Benzina		
	1.3 Flex	[10-14]	1297	Flexfuel		
	1.3 LPG	[10-14]	1297	GPL		
	1.0	[10-14]	1083	Benzina		
	1.3	[10-14]	1297	Benzina		
	DR DR 2					
	1.3 Flex	[10-11]	1297	Flexfuel		
	1.3 LPG	[10-14]	1297	GPL		
	1.3	[10-14]	1297	Benzina		

Impianto elettrico

132-00-002

Serie cavi candela



DR DR 5

1.6	[07-]	1597	Benzina
1.6	[11-]	1579	Benzina
1.6 GPL	[07-11]	1597	BiFuel
1.6 Flex	[07-]	1597	Flexfuel

DR DR 6

1.5	[17-]	1498	
1.5 CNG	[17-]	1498	
1.5 LPG	[17-]	1498	

OE

Lunghezza 1 [mm]: 450
Lunghezza 2 [mm]: 330
Lunghezza 3 [mm]: 240
Lunghezza 4 [mm]: 190

132-00-010

Serie cavi candela



DR DR 5

2.0	[07-]	1971	Benzina
2.0 GPL	[07-11]	1971	BiFuel

OE

4G64S4M

78-00-004

Bobina d'accensione



DR DR 5

1.6	[07-]	1597	Benzina
1.6 GPL	[07-11]	1597	BiFuel
1.6 Flex	[07-]	1597	Flexfuel

OE

597048
597060
597070
9001792
90350021
92099894

78-00-007

Bobina d'accensione



DR DR 5

2.0	[07-]	1971	Benzina
2.0 GPL	[07-11]	1971	BiFuel
2.0 Flex	[07-]	1971	Flexfuel

OE

19005270
24101131
28063058

78-00-008

Bobina d'accensione



DR DR 1

1.3 Flex	[10-14]	1297	Flexfuel
1.3	[10-14]	1297	Benzina

DR DR 2

1.3 LPG	[10-14]	1297	GPL
1.3	[10-14]	1297	Benzina

DR DR 5

1.6	[07-]	1597	Benzina
1.6	[11-]	1579	Benzina
1.6 GPL	[07-11]	1597	BiFuel

DR DR 6

1.5	[17-]	1498	
1.5 CNG	[17-]	1498	
1.5 LPG	[17-]	1498	

OE

A11-3705110EA
A113705110EA

Impianto elettrico

78-00-011

Bobina d'accensione



DR DR 1

1.0 Flex	[10-14]	1083	Flexfuel
1.0 LPG	[10-14]	1083	Benzina
1.0	[10-14]	1083	Benzina

OE

78-00-012

Bobina d'accensione



DR DR 5

1.6	[11-]	1579	Benzina
1.6 LPG	[11-]	1597	ina/Gasauto

OE

Lunghezza totale [mm]: 145
N° poli: 2

Impianto frenante

131-00-004

Cavo comando, Freno stazionamento

ARTICOLO PROVVISORIO PROVISIONAL ARTICLE	DR DR 5				OE T11-3508090	Lato montaggio: Sx Lunghezza totale [mm]: 1460 Sezione: Sezione posteriore
	1.6	[07-]	1597	Benzina		
	1.6 GPL	[07-11]	1597	BiFuel		
	1.6 Flex	[07-]	1597	Flexfuel		
	1.9 D	[07-]	1971	Diesel		

131-00-005

Cavo comando, Freno stazionamento

ARTICOLO PROVVISORIO PROVISIONAL ARTICLE	DR DR 5				OE T11-3508100	Lato montaggio: Dx Lunghezza totale [mm]: 1460 Sezione: Sezione posteriore
	1.6	[07-]	1597	Benzina		
	1.6 GPL	[07-11]	1597	BiFuel		
	1.6 Flex	[07-]	1597	Flexfuel		
	1.9 D	[07-]	1971	Diesel		

50-00-020

Pastiglie freno

	DR DR 5				OE 5811544000S 720050006 T11-3AH3501080 T113501080	Altezza [mm]: 70 Lato montaggio: Assale anteriore Lunghezza [mm]: 119 Marchio controllo: ECE R90 APPROVED N° WVA: 20669 Spessore [mm]: 18 Tipo freno: Freno a disco
	1.6	[07-]	1597	Benzina		
	1.6	[11-]	1579	Benzina		
	1.6 GPL	[07-11]	1597	BiFuel		
	1.8	[11-]	1845	Benzina		
	2.0	[11-]	1971	Benzina		
	2.0	[07-]	1971	Benzina		
	2.0 4WD	[11-]	1971	Benzina		
	2.0 GPL	[07-11]	1971	BiFuel		
	1.6 Flex	[07-]	1597	Flexfuel		
2.0 Flex	[07-]	1971	Flexfuel			

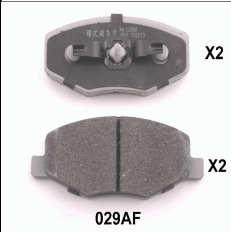
50-00-022

Pastiglie freno

	DR DR 5				OE 3370100005 3370100005 M113501080 T113501080BA	Altezza [mm]: 55 Lato montaggio: Assale anteriore Lunghezza [mm]: 132 per diametro disco freno [mm]: 300 Spessore [mm]: 17 Tipo freno: Freno a disco
	1.6	[07-]	1597	Benzina		
	1.6	[11-]	1579	Benzina		
	1.6 GPL	[07-11]	1597	BiFuel		
	1.8	[11-]	1845	Benzina		
	2.0	[11-]	1971	Benzina		
	2.0	[07-]	1971	Benzina		
	2.0 4WD	[11-]	1971	Benzina		
	2.0 GPL	[07-11]	1971	BiFuel		
	1.6 Flex	[07-]	1597	Flexfuel		
1.9 D	[07-]	1971	Diesel			

50-00-029


Pastiglie freno

	DR DR 1				OE S21-6GN3501080 S216GN3501080	Lato montaggio: Assale anteriore
	1.0 Flex	[10-14]	1083	Flexfuel		
	1.0 LPG	[10-14]	1083	Benzina		
	1.3 Flex	[10-14]	1297	Flexfuel		
	1.3 LPG	[10-14]	1297	GPL		
	1.0	[10-14]	1083	Benzina		
	1.3	[10-14]	1297	Benzina		
	DR DR CITY CROSS					
1.3	[13-16]	1297				

Impianto frenante


50-00-048

Pastiglie freno

	DR DR 4				OE 3370100041	Altezza [mm]: 53 Larghezza [mm]: 124 Lato montaggio: Assale anteriore Spessore [mm]: 15
	1.6	[17-]	1590			
	1.6 CNG	[17-]	1590			
	1.6 LPG	[17-]	1590			

50-00-049

Pastiglie freno

	DR DR 6				OE 3370100037	Altezza [mm]: 58 Larghezza [mm]: 160 Lato montaggio: Assale anteriore Spessore [mm]: 17
	1.5	[17-]	1498			
	1.5 CNG	[17-]	1498			
	1.5 LPG	[17-]	1498			


50-08-813

Pastiglie freno

	DR DR 1				OE 350150001 5581075F00 5581075F10 5581075F11 5581075F12 5581075F30	Altezza [mm]: 49,8 Lato montaggio: Assale anteriore Lunghezza [mm]: 106,4 Marchio controllo: ECE R90 APPROVED N° WVA: 23662 Spessore [mm]: 14,8 Tipo freno: Freno a disco
	1.0 Flex	[10-14]	1083	Flexfuel		
	1.0 LPG	[10-14]	1083	Benzina		
	1.3 Flex	[10-14]	1297	Flexfuel		
	1.3 LPG	[10-14]	1297	GPL		
	1.0	[10-14]	1083	Benzina		
	1.3	[10-14]	1297	Benzina		
	DR DR 2					
	1.3 Flex	[10-11]	1297	Flexfuel		
	1.3 LPG	[10-14]	1297	GPL		
1.3	[10-14]	1297	Benzina			

50-W0-004

Pastiglie freno

	DR DR ZERO				OE 96273708 96281945 96288629 96316582 96426043 96446175	Altezza [mm]: 48 Lato montaggio: Assale anteriore Lunghezza [mm]: 126,8 Marchio controllo: ECE R90 APPROVED N° WVA: 23241 Spessore [mm]: 15,9 Tipo freno: Freno a disco
	1.0	[15-]	998			
	1.0 LPG	[15-]	998			

51-00-013

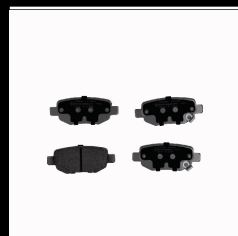
Pastiglie freno

	DR DR 5				OE A213502080BA B213502080 M113502090	Altezza [mm]: 38,4 Lato montaggio: Assale posteriore Lunghezza [mm]: 100 Spessore [mm]: 16,4
	1.6	[16-]	1598			
	1.6 CNG	[16-]	1598			
	1.6 LPG	[16-]	1598			
	DR DR 6					
	1.5	[17-]	1498			
	1.5 CNG	[17-]	1498			
	1.5 LPG	[17-]	1498			

Impianto frenante

51-00-023

Pastiglie freno



DR DR 1			
1.0 Flex	[10-14]	1083	Flexfuel
1.0 LPG	[10-14]	1083	Benzina
1.3 Flex	[10-14]	1297	Flexfuel
1.3 LPG	[10-14]	1297	GPL
DR DR 5			
1.6	[07-]	1597	Benzina
1.6 GPL	[07-11]	1597	BiFuel
2.0	[07-]	1971	Benzina
2.0 GPL	[07-11]	1971	BiFuel
1.6 Flex	[07-]	1597	Flexfuel
2.0 Flex	[07-]	1971	Flexfuel

OE
720050017
T113502080BA

Altezza [mm]: 40
Larghezza [mm]: 100
Lato montaggio: Assale posteriore
Spessore [mm]: 16

51-00-024

Pastiglie freno



DR DR 4			
1.6	[17-]	1590	
1.6 CNG	[17-]	1590	
1.6 LPG	[17-]	1590	

OE

Altezza [mm]: 44
Larghezza [mm]: 99
Lato montaggio: Assale posteriore
Spessore [mm]: 14

51-02-214

Pastiglie freno



DR DR 5			
1.6	[07-]	1597	Benzina
1.6	[11-]	1579	Benzina
1.6 GPL	[07-11]	1597	BiFuel
1.8	[11-]	1845	Benzina
2.0	[11-]	1971	Benzina
2.0	[07-]	1971	Benzina
2.0 4WD	[11-]	1971	Benzina
2.0 GPL	[07-11]	1971	BiFuel
1.6 Flex	[07-]	1597	Flexfuel
1.9 D	[07-]	1971	Diesel

OE

0446602280
0446602290
0446602292
0446612130
0446612140
0446612150

Altezza [mm]: 42,5
Lato montaggio: Assale posteriore
Lunghezza [mm]: 98,2
Marchio controllo: ECE R90 APPROVED
N° WVA: 24610
Spessore [mm]: 14,8
Tipo freno: Freno a disco

51-02-256

Pastiglie freno



DR DR 5			
1.6	[07-]	1597	Benzina
1.6	[11-]	1579	Benzina
1.6 GPL	[07-11]	1597	BiFuel
1.8	[11-]	1845	Benzina
2.0	[11-]	1971	Benzina
2.0	[07-]	1971	Benzina
2.0 4WD	[11-]	1971	Benzina
2.0 GPL	[07-11]	1971	BiFuel
1.6 Flex	[07-]	1597	Flexfuel
2.0 Flex	[07-]	1971	Flexfuel

OE

0446642010
0446642020
0446642030
0446642040
0446642050
04466YZZD3

Altezza [mm]: 54
Lato montaggio: Assale posteriore
Lunghezza [mm]: 78,5
Marchio controllo: ECE R90 APPROVED
N° WVA: 23656
Spessore [mm]: 13,6
Tipo freno: Freno a disco

Impianto frenante

55-00-007

Ganasce freno



DR DR 1			
1.0 Flex	[10-14]	1083	Flexfuel
1.0 LPG	[10-14]	1083	Benzina
1.3 Flex	[10-14]	1297	Flexfuel
1.3 LPG	[10-14]	1297	GPL
1.0	[10-14]	1083	Benzina
1.3	[10-14]	1297	Benzina
DR DR 2			
1.3 Flex	[10-11]	1297	Flexfuel
1.3 LPG	[10-14]	1297	GPL
1.3	[10-14]	1297	Benzina

OE
 4800A089
 720060023
 MR449086
 MR449087
 MR449088
 MR485499

Articolo complementare/Info integrativa:
 senza leva
 Diametro [mm]: 200
 Larghezza [mm]: 32
 Lato montaggio: Assale posteriore

55-00-026

Ganasce freno



DR DR ZERO			
1.0	[15-]	998	
1.0 LPG	[15-]	998	

OE

Diametro [mm]: 180
 Larghezza [mm]: 31
 Lato montaggio: Assale posteriore

55-00-027

Ganasce freno

ARTICOLO PROVVISORIO
 PROVISIONAL ARTICLE

DR DR 5			
1.6	[07-]	1597	Benzina
1.6 GPL	[07-11]	1597	BiFuel
1.9 D	[07-]	1971	Diesel
1.6 Flex	[07-]	1597	Flexfuel

OE

Diametro [mm]: 180
 Lato montaggio: Assale posteriore
 Spessore [mm]: 46

55-00-028

Ganasce freno

ARTICOLO PROVVISORIO
 PROVISIONAL ARTICLE

DR DR 5			
1.6 LPG	[16-]	1598	
1.6	[16-]	1598	
1.6 CNG	[16-]	1598	

OE

Diametro [mm]: 180
 Larghezza [mm]: 25
 Lato montaggio: Assale posteriore

55-00-029

Ganasce freno

ARTICOLO PROVVISORIO
 PROVISIONAL ARTICLE

DR DR 6			
1.5 LPG	[17-]	1498	
1.5 CNG	[17-]	1498	
1.5	[17-]	1498	

OE

Diametro [mm]: 180
 Larghezza [mm]: 21
 Lato montaggio: Assale posteriore

Impianto frenante

55-00-030

Ganasce freno

ARTICOLO PROVVISORIO
PROVISIONAL ARTICLE

DR DR 1				
1.0 Flex	[10-14]	1083	Flexfuel	
1.0 LPG	[10-14]	1083	Benzina	
1.3 Flex	[10-14]	1297	Flexfuel	
1.3 LPG	[10-14]	1297	GPL	
1.0	[10-14]	1083	Benzina	
1.3	[10-14]	1297	Benzina	
DR DR 2				
1.3 Flex	[10-11]	1297	Flexfuel	
1.3 LPG	[10-14]	1297	GPL	
1.3	[10-14]	1297	Benzina	

OE

Diametro [mm]: 200
Larghezza [mm]: 30
Lato montaggio: Assale posteriore

56-00-001

Tamburo freno



DR DR 1				
1.3 Flex	[10-14]	1297	Flexfuel	
1.3 LPG	[10-14]	1297	GPL	
1.3	[10-14]	1297	Benzina	
DR DR 2				
1.3 Flex	[10-11]	1297	Flexfuel	
1.3 LPG	[10-14]	1297	GPL	
1.3	[10-14]	1297	Benzina	

OE

720060022

Altezza interna tamb. freno [mm]: 43
Diam. int. tamburo freno [mm]: 203
Foro mozzo-Ø [mm]: 64
Lato montaggio: Assale posteriore
N° fori: 4

56-00-001C

Tamburo freno



DR DR 1				
1.3 Flex	[10-14]	1297	Flexfuel	
1.3 LPG	[10-14]	1297	GPL	
DR DR 2				
1.3 Flex	[10-11]	1297	Flexfuel	
1.3 LPG	[10-14]	1297	GPL	

OE

720060022

Altezza compl. tamb. freno [mm]: 61,5
Altezza interna tamb. freno [mm]: 43
Diam. int. tamburo freno [mm]: 203
Diametro centraggio [mm]: 64
Lato montaggio: Assale posteriore
N° fori: 4
Superficie: verniciato

56-00-014C

Tamburo freno



DR DR ZERO				
1.0	[15-]	998		
1.0 LPG	[15-]	998		

ARTICOLO PROVVISORIO
PROVISIONAL ARTICLE

OE

Altezza compl. tamb. freno [mm]: 58
Altezza interna tamb. freno [mm]: 74
Diam. int. tamburo freno [mm]: 180
Diametro esterno [mm]: 74
Lato montaggio: Assale posteriore
N° fori: 4

60-00-019C

Disco freno



DR DR 5				
1.6	[07-]	1597	Benzina	
1.6	[11-]	1579	Benzina	
1.6 GPL	[07-11]	1597	BiFuel	
2.0	[07-]	1971	Benzina	
2.0 GPL	[07-11]	1971	BiFuel	
1.6 Flex	[07-]	1597	Flexfuel	
1.9 D	[07-]	1971	Diesel	
1.6 LPG	[11-]	1597	ina/Gasauto	

OE

T113501075

Altezza [mm]: 50
Diametro esterno [mm]: 265
Foro interno-Ø [mm]: 62
Lato montaggio: Assale anteriore
N° fori: 5
Spessore disco freno [mm]: 25
Spessore min. [mm]: 23
Superficie: verniciato
Tipo disco freno: ventilato

Impianto frenante

60-00-020

Disco freno



DR DR 1

1.0 Flex	[10-14]	1083	Flexfuel
1.0 LPG	[10-14]	1083	Benzina
1.3 Flex	[10-14]	1297	Flexfuel
1.3 LPG	[10-14]	1297	GPL
1.0	[10-14]	1083	Benzina
1.3	[10-14]	1297	Benzina

DR DR 2

1.3 Flex	[10-11]	1297	Flexfuel
1.3 LPG	[10-14]	1297	GPL
1.3	[10-14]	1297	Benzina

OE

720050026

Altezza [mm]: 45
 Diametro esterno [mm]: 257
 Foro interno-Ø [mm]: 60
 Lato montaggio: Assale anteriore
 Marchio controllo: ECE R90 APPROVED
 N° fori: 4
 Spessore disco freno [mm]: 17
 Spessore min. [mm]: 15
 Tipo disco freno: ventilato

60-00-020C

Disco freno



DR DR 1

1.0 Flex	[10-14]	1083	Flexfuel
1.0 LPG	[10-14]	1083	Benzina
1.3 Flex	[10-14]	1297	Flexfuel
1.3 LPG	[10-14]	1297	GPL
1.0	[10-14]	1083	Benzina
1.3	[10-14]	1297	Benzina

DR DR 2

1.3 Flex	[10-11]	1297	Flexfuel
1.3 LPG	[10-14]	1297	GPL
1.3	[10-14]	1297	Benzina

OE

720050026

Altezza [mm]: 45
 Diametro esterno [mm]: 257
 Foro interno-Ø [mm]: 60
 Lato montaggio: Assale anteriore
 Marchio controllo: ECE R90 APPROVED
 N° fori: 4
 Spessore disco freno [mm]: 17
 Spessore min. [mm]: 15
 Superficie: verniciato
 Tipo disco freno: ventilato

60-00-0268C

Disco freno

DR DR 3

1.5	[18-]	1497	
1.5 CNG	[18-]	1497	
1.5 LPG	[18-]	1497	

ARTICOLO PROVVISORIO
 PROVISIONAL ARTICLE

OE

Altezza [mm]: 45
 Diametro esterno [mm]: 283
 Diametro interno [mm]: 65,2
 Lato montaggio: Assale anteriore
 N° fori: 5
 N° pezzi occorrenti: 2
 Spessore disco freno [mm]: 25
 Tipo disco freno: ventilato

60-00-027C

Disco freno



DR DR 5

1.6	[07-]	1597	Benzina
1.6	[11-]	1579	Benzina
1.6 GPL	[07-11]	1597	BiFuel
1.8	[11-]	1845	Benzina
2.0	[07-]	1971	Benzina
2.0 GPL	[07-11]	1971	BiFuel
1.6 Flex	[07-]	1597	Flexfuel
1.9 D	[07-]	1971	Diesel
1.6 LPG	[11-]	1597	ina/Gasauto
1.6	[16-]	1598	

OE

3370100007

Altezza [mm]: 49,5
 Diametro esterno [mm]: 300
 Foro interno-Ø [mm]: 62
 Lato montaggio: Assale anteriore
 Marchio controllo: ECE R90 APPROVED
 N° fori: 5
 Spessore disco freno [mm]: 25
 Spessore min. [mm]: 23
 Superficie: verniciato
 Tipo disco freno: ventilato

60-00-079C

Disco freno



DR DR ZERO

1.0	[15-]	998	
1.0 LPG	[15-]	998	

OE

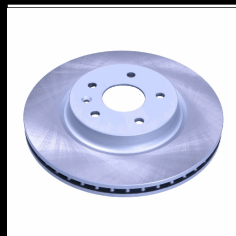
337010027
S113501075

Altezza [mm]: 36
 Diametro esterno [mm]: 236
 Foro interno-Ø [mm]: 86
 Lato montaggio: Assale anteriore
 N° fori: 4
 Spessore disco freno [mm]: 12
 Spessore min. [mm]: 9,5
 Superficie: verniciato
 Tipo disco freno: Pieno

Impianto frenante

60-00-082C

Disco freno



DR DR 4

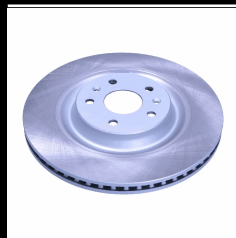
1.6	[17-]	1590
1.6 CNG	[17-]	1590
1.6 LPG	[17-]	1590

OE
3370100036

Diametro esterno [mm]: 293
Lato montaggio: Assale anteriore
N° fori: 5
Spessore disco freno [mm]: 25,5
Spessore min. [mm]: 23,5
Tipo disco freno: Autoventilato

60-00-083C

Disco freno



DR DR 6

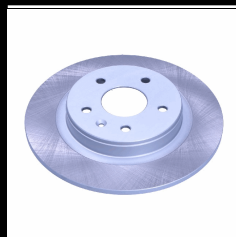
1.5	[17-]	1498
1.5 CNG	[17-]	1498
1.5 LPG	[17-]	1498

OE
3370100042

Diametro esterno [mm]: 325
Lato montaggio: Assale anteriore
N° fori: 5
Spessore disco freno [mm]: 25,4
Spessore min. [mm]: 23,4
Tipo disco freno: Autoventilato

61-00-020C

Disco freno



DR DR 4

1.6	[17-]	1590
1.6 CNG	[17-]	1590
1.6 LPG	[17-]	1590

EVO EVO 3

1.5	[23-]	1499	Benzina
1.5 LPG	[23-]	1499	

OE

Diametro esterno [mm]: 305
Lato montaggio: Assale posteriore
N° fori: 5
Spessore disco freno [mm]: 9,5
Spessore min. [mm]: 8
Tipo disco freno: Pieno

61-00-021C

Disco freno



DR DR 5

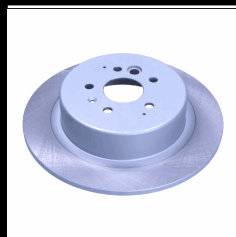
1.6	[07-]	1597	Benzina
1.6	[11-]	1579	Benzina
1.6 GPL	[07-11]	1597	BiFuel
2.0	[07-]	1971	Benzina
2.0 GPL	[07-11]	1971	BiFuel
1.9 D	[07-]	1971	Diesel
1.6	[16-]	1598	
1.6 CNG	[16-]	1598	
1.6 LPG	[16-]	1598	

OE

Altezza [mm]: 63
Diametro centraggio [mm]: 62
Diametro esterno [mm]: 302
Lato montaggio: Assale posteriore
N° fori: 5
Spessore disco freno [mm]: 9
Spessore min. [mm]: 8
Tipo disco freno: Pieno

61-00-022C

Disco freno



DR DR 6

1.5	[17-]	1498
1.5 CNG	[17-]	1498
1.5 LPG	[17-]	1498

OE

Diametro esterno [mm]: 320
Lato montaggio: Assale posteriore
N° fori: 5
Spessore disco freno [mm]: 10
Spessore min. [mm]: 8
Tipo disco freno: Pieno

Impianto frenante

61-00-0236C

Disco freno

ARTICOLO PROVVISORIO PROVISIONAL ARTICLE	DR DR 3				OE	Altezza [mm]: 34,5 Diametro esterno [mm]: 260 Diametro interno [mm]: 65,5 Lato montaggio: Assale posteriore N° fori: 5 N° pezzi occorrenti: 2 Spessore disco freno [mm]: 9 Spessore min. [mm]: 7 Tipo disco freno: Pieno
	1.5	[18-]	1497			
	1.5 CNG	[18-]	1497			
	1.5 LPG	[18-]	1497			

61-02-221C

Disco freno

	DR DR 5				OE	Altezza [mm]: 62,5 Coppia spunto/serraggio: 103 Diametro esterno [mm]: 302,7 Foro interno-Ø [mm]: 62 Lato montaggio: Assale posteriore N° fori: 5 Spessore disco freno [mm]: 9 Spessore min. [mm]: 8 Superficie: verniciato Tipo disco freno: Pieno	
	1.6	[07-]	1597	Benzina			4243142040
	1.6	[11-]	1579	Benzina			4243142041
	1.6 GPL	[07-11]	1597	BiFuel			720060009
	2.0	[11-]	1971	Benzina			T113501075
	2.0	[07-]	1971	Benzina			T113502075
	2.0 4WD	[11-]	1971	Benzina			T116GN3502075
	2.0 GPL	[07-11]	1971	BiFuel			
	1.6 Flex	[07-]	1597	Flexfuel			
	2.0 Flex	[07-]	1971	Flexfuel			
	1.9 D	[07-]	1971	Diesel			


65-00-001

Cilindretto freno

ARTICOLO PROVVISORIO PROVISIONAL ARTICLE	DR DR 1				OE	Diametro [mm]: 19,05 Dimensioni filettatura: M10 Distanza fori di fissaggio [mm]: 30 Lato montaggio: Assale posteriore N° pezzi occorrenti: 2	
	1.3 Flex	[10-14]	1297	Flexfuel			720060024
	1.3 LPG	[10-14]	1297	GPL			
	1.3	[10-14]	1297	Benzina			
	DR DR 2						
	1.3 Flex	[10-11]	1297	Flexfuel			
	1.3 LPG	[10-14]	1297	GPL			
	1.3	[10-14]	1297	Benzina			


65-08-802

Cilindretto freno

	DR DR 1				OE	Alesaggio-Ø 1 [mm]: 22,2 Diametro montaggio [mm]: 29,9 Lato montaggio: posteriore	
	1.0	[10-14]	1083	Benzina			53400-58040
	1.3	[10-14]	1297	Benzina			53400-80040
							5340058040000
							5340080040000
				5340280040			

67-W0-002

Cilindretto freno

	DR DR ZERO				OE	Alesaggio-Ø 1 [mm]: 17,4 Diametro montaggio [mm]: 29,9 Lato montaggio: Assale posteriore	
	1.0	[15-]	998				96320670
	1.0 LPG	[15-]	998				96320670/96518 606 96518606

Impianto frenante

68-00-013

Pompa Freno

ARTICOLO PROVVISORIO PROVISIONAL ARTICLE	DR DR 1				OE 780020038	Dimensioni filettatura: M10 X 1 Distanza fori di fissaggio [mm]: 60 Flangia-Ø [mm]: 41,8
	1.3 Flex	[10-14]	1297	Flexfuel		
	1.3 LPG	[10-14]	1297	GPL		
	1.3	[10-14]	1297	Benzina		
	DR DR 2					
	1.3 Flex	[10-11]	1297	Flexfuel		
1.3 LPG	[10-14]	1297	GPL			
1.3	[10-14]	1297	Benzina			

68-00-014

Pompa Freno

ARTICOLO PROVVISORIO PROVISIONAL ARTICLE	DR DR 5				OE 720040009	Dimensioni filettatura: M12X1 Flangia-Ø [mm]: 43 Flangia-Ø [mm]: 46
	1.6	[07-]	1597	Benzina		
	1.6 GPL	[07-11]	1597	BiFuel		
	2.0	[07-]	1971	Benzina		
	2.0 GPL	[07-11]	1971	BiFuel		
	1.6 Flex	[07-]	1597	Flexfuel		
	2.0 Flex	[07-]	1971	Flexfuel		
	1.9 D	[07-]	1971	Diesel		

68-00-015

Pompa Freno

ARTICOLO PROVVISORIO PROVISIONAL ARTICLE	DR DR ZERO				OE	Dimensioni filettatura: M10X1 Distanza fori di fissaggio [mm]: 70 Flangia-Ø [mm]: 41,5
	1.0	[15-]	998			
	1.0 LPG	[15-]	998			

68-00-016

Pompa Freno

ARTICOLO PROVVISORIO PROVISIONAL ARTICLE	DR DR 4				OE
	1.6	[17-]	1590		
	1.6 CNG	[17-]	1590		
	1.6 LPG	[17-]	1590		

68-00-017

Pompa Freno

ARTICOLO PROVVISORIO PROVISIONAL ARTICLE	DR DR 5				OE
	1.6	[16-]	1598		
	1.6 CNG	[16-]	1598		
	1.6 LPG	[16-]	1598		

Impianto frenante

68-00-018

Pompa Freno

ARTICOLO PROVVISORIO PROVISIONAL ARTICLE	DR DR 6				OE	
	1.5	[17-]	1498			
	1.5 CNG	[17-]	1498			
	1.5 LPG	[17-]	1498			

68-00-019

Pompa Freno

ARTICOLO PROVVISORIO PROVISIONAL ARTICLE	DR DR 3				OE	
	1.5	[18-]	1497			
	1.5 CNG	[18-]	1497			
	1.5 LPG	[18-]	1497			

69-00-022

Tubo freno

	DR DR 1				OE	
	1.3 Flex	[10-14]	1297	Flexfuel		
	1.3	[10-14]	1297	Benzina		
	DR DR 2					
	1.3 LPG	[10-14]	1297	GPL		
	1.3	[10-14]	1297	Benzina		

69-00-023

Tubo freno

	DR DR 5				OE	
	1.6	[07-]	1597	Benzina		
	1.6 GPL	[07-11]	1597	BiFuel		
	2.0	[07-]	1971	Benzina		
	2.0 GPL	[07-11]	1971	BiFuel		
	1.6 Flex	[07-]	1597	Flexfuel		
	2.0 Flex	[07-]	1971	Flexfuel		
	1.9 D	[07-]	1971	Diesel		

Motore

115-00-003

Kit bulloni testata



DR DR 1				
1.3 Flex	[10-14]	1297	Flexfuel	
1.3 LPG	[10-14]	1297	GPL	
DR DR 2				
1.3 Flex	[10-11]	1297	Flexfuel	
1.3 LPG	[10-14]	1297	GPL	
DR DR 5				
1.6	[07-]	1597	Benzina	
1.6 GPL	[07-11]	1597	BiFuel	
2.0	[07-]	1971	Benzina	
2.0 GPL	[07-11]	1971	BiFuel	
1.6 Flex	[07-]	1597	Flexfuel	
2.0 Flex	[07-]	1971	Flexfuel	

OE
701010054

Dimensioni filettatura: M10X1.5
Lunghezza [mm]: 158
Quantità: 10 pz

157-DR-DR00

Pompa olio

ARTICOLO PROVVISORIO
PROVISIONAL ARTICLE

DR DR 4			
1.6	[17-]	1590	
1.6 CNG	[17-]	1590	
1.6 LPG	[17-]	1590	

OE

157-DR-DR01

Pompa olio

ARTICOLO PROVVISORIO
PROVISIONAL ARTICLE

DR DR 5			
1.6	[07-]	1597	Benzina
1.6 GPL	[07-11]	1597	BiFuel
2.0	[07-]	1971	Benzina
2.0 GPL	[07-11]	1971	BiFuel
2.0 Flex	[07-]	1971	Flexfuel
DR DR 6			
1.5	[17-]	1498	
1.5 CNG	[17-]	1498	
1.5 LPG	[17-]	1498	

OE
710010021

157-DR-DR02

Pompa olio

ARTICOLO PROVVISORIO
PROVISIONAL ARTICLE

DR DR ZERO			
1.0	[15-]	998	
1.0 LPG	[15-]	998	

OE

15DR000

Valvola aspirazione

ARTICOLO PROVVISORIO
PROVISIONAL ARTICLE

DR DR 5			
1.6	[07-]	1597	Benzina
1.6 GPL	[07-11]	1597	BiFuel
2.0	[07-]	1971	Benzina
2.0 GPL	[07-11]	1971	BiFuel
1.6 Flex	[07-]	1597	Flexfuel
2.0 Flex	[07-]	1971	Flexfuel
DR DR 6			
1.5	[17-]	1498	
1.5 CNG	[17-]	1498	
1.5 LPG	[17-]	1498	

OE
701010042

Diametro stelo valvola [mm]: 6
Diametro testa valvola [mm]: 33
Lunghezza [mm]: 108,2
N° scanalature: 3

Motore

15DR001

Valvola scarico

ARTICOLO PROVVISORIO PROVISIONAL ARTICLE	DR DR 5				OE 701010043	Diametro stelo valvola [mm]: 6 Diametro testa valvola [mm]: 28 Lunghezza [mm]: 106,2 N° scanalature: 3
	1.6	[07-]	1597	Benzina		
	1.6 GPL	[07-11]	1597	BiFuel		
	2.0	[07-]	1971	Benzina		
	2.0 GPL	[07-11]	1971	BiFuel		
	1.6 Flex	[07-]	1597	Flexfuel		
	2.0 Flex	[07-]	1971	Flexfuel		
	DR DR 6					
	1.5	[17-]	1498			
	1.5 CNG	[17-]	1498			
1.5 LPG	[17-]	1498				

15DR002

Valvola aspirazione

ARTICOLO PROVVISORIO PROVISIONAL ARTICLE	DR DR 5				OE 701010042	Diametro stelo valvola [mm]: 6 Diametro testa valvola [mm]: 33 Lunghezza [mm]: 108,2 N° scanalature: 3
	1.6	[07-]	1597	Benzina		
	1.6 GPL	[07-11]	1597	BiFuel		
	2.0	[07-]	1971	Benzina		
	2.0 GPL	[07-11]	1971	BiFuel		
	1.6 Flex	[07-]	1597	Flexfuel		
	2.0 Flex	[07-]	1971	Flexfuel		

15DR003

Valvola scarico

ARTICOLO PROVVISORIO PROVISIONAL ARTICLE	DR DR 5				OE 701010043	Diametro stelo valvola [mm]: 6 Diametro testa valvola [mm]: 28 Lunghezza [mm]: 106,2 N° scanalature: 3
	1.6	[07-]	1597	Benzina		
	1.6 GPL	[07-11]	1597	BiFuel		
	2.0	[07-]	1971	Benzina		
	2.0 GPL	[07-11]	1971	BiFuel		
	1.6 Flex	[07-]	1597	Flexfuel		
	2.0 Flex	[07-]	1971	Flexfuel		

169-00-000

Guida valvola

ARTICOLO PROVVISORIO PROVISIONAL ARTICLE	DR DR 1				OE	Diametro [mm]: 11 Lato montaggio: Lato aspirazione Lato montaggio: Lato scarico Lunghezza [mm]: 38 N° pezzi occorrenti: 16 Tipo valvola: Valvola di scarico
	1.3 Flex	[10-14]	1297	Flexfuel		
	1.3 LPG	[10-14]	1297	GPL		
	DR DR 2					
	1.3 Flex	[10-11]	1297	Flexfuel		
	1.3 LPG	[10-14]	1297	GPL		
	DR DR 5					
	1.6	[07-]	1597	Benzina		
	1.6 GPL	[07-11]	1597	BiFuel		
	2.0	[07-]	1971	Benzina		
	2.0 GPL	[07-11]	1971	BiFuel		
	1.6 Flex	[07-]	1597	Flexfuel		
	2.0 Flex	[07-]	1971	Flexfuel		

16DR000

Albero a camme

ARTICOLO PROVVISORIO PROVISIONAL ARTICLE	DR DR 1				OE 701060085
	1.3 Flex	[10-14]	1297	Flexfuel	
	1.3	[10-14]	1297	Benzina	
	DR DR 2				
	1.3 LPG	[10-14]	1297	GPL	
1.3	[10-14]	1297	Benzina		

Motore

16DR001

Albero a camme

ARTICOLO PROVVISORIO PROVISIONAL ARTICLE	DR DR 1				OE 701060086
	1.3 Flex	[10-14]	1297	Flexfuel	
	1.3	[10-14]	1297	Benzina	
	DR DR 2				
	1.3 LPG	[10-14]	1297	GPL	
	1.3	[10-14]	1297	Benzina	

16DR002

Albero a camme

ARTICOLO PROVVISORIO PROVISIONAL ARTICLE	DR DR 4				OE
	1.6	[17-]	1590		
	1.6 CNG	[17-]	1590		
	1.6 LPG	[17-]	1590		

16DR003

Albero a camme

ARTICOLO PROVVISORIO PROVISIONAL ARTICLE	DR DR 4				OE
	1.6	[17-]	1590		
	1.6 CNG	[17-]	1590		
	1.6 LPG	[17-]	1590		

16DR004

Albero a camme

	DR DR 5				OE 701060013
	1.6	[07-]	1597	Benzina	
	1.6 GPL	[07-11]	1597	BiFuel	
	2.0	[07-]	1971	Benzina	
	2.0 GPL	[07-11]	1971	BiFuel	
	1.6 Flex	[07-]	1597	Flexfuel	
	2.0 Flex	[07-]	1971	Flexfuel	
	DR DR 6				
	1.5	[17-]	1498		
	1.5 CNG	[17-]	1498		
	1.5 LPG	[17-]	1498		

16DR005

Albero a camme

	DR DR 5				OE 701060014
	1.6	[07-]	1597	Benzina	
	1.6 GPL	[07-11]	1597	BiFuel	
	2.0	[07-]	1971	Benzina	
	2.0 GPL	[07-11]	1971	BiFuel	
	1.6 Flex	[07-]	1597	Flexfuel	
	2.0 Flex	[07-]	1971	Flexfuel	
	DR DR 6				
	1.5	[17-]	1498		
	1.5 CNG	[17-]	1498		
	1.5 LPG	[17-]	1498		

Motore

16DR006

Albero a camme

ARTICOLO PROVVISORIO PROVISIONAL ARTICLE	DR DR ZERO				OE	
	1.0	[15-]	998			
	1.0 LPG	[15-]	998			

16DR007

Albero a camme

ARTICOLO PROVVISORIO PROVISIONAL ARTICLE	DR DR ZERO				OE	
	1.0	[15-]	998			
	1.0 LPG	[15-]	998			

170-00-000

Paraolio, Albero a camme

ARTICOLO PROVVISORIO PROVISIONAL ARTICLE	DR DR 1				OE 701060011	Altezza [mm]: 7 Diametro esterno 1 [mm]: 50 Diametro interno 1 [mm]: 30 Lato montaggio: Parte frontale
	1.3 Flex	[10-14]	1297	Flexfuel		
	1.3 LPG	[10-14]	1297	GPL		
	DR DR 2					
	1.3 Flex	[10-11]	1297	Flexfuel		
	1.3 LPG	[10-14]	1297	GPL		
	DR DR 5					
	1.6	[07-]	1597	Benzina		
	1.6 GPL	[07-11]	1597	BiFuel		
	2.0	[07-]	1971	Benzina		

170-00-001

Paraolio, Albero a gomito

ARTICOLO PROVVISORIO PROVISIONAL ARTICLE	DR DR 5				OE BGAOS9385	
	1.6	[07-]	1597	Benzina		
	1.6	[11-]	1579	Benzina		

170-0H-H09

Paraolio, Albero a camme

ARTICOLO PROVVISORIO PROVISIONAL ARTICLE	DR DR 5				OE 221443B001K 2214442880 MD133317 MD153103 MD372536	Altezza [mm]: 8 Diametro esterno [mm]: 50 Diametro interno [mm]: 35 Lato montaggio: Parte frontale
	2.0	[07-]	1971	Benzina		
	2.0 GPL	[07-11]	1971	BiFuel		
	2.0 Flex	[07-]	1971	Flexfuel		

Motore

17DR000

Leva a bilanciere, Distribuzione

ARTICOLO PROVVISORIO PROVISIONAL ARTICLE	DR DR 1				OE 701010047	Lato montaggio: Lato aspirazione Lato montaggio: Lato scarico Lunghezza [mm]: 50,00
	1.3 Flex	[10-14]	1297	Flexfuel		
	1.3 LPG	[10-14]	1297	GPL		
	DR DR 2					
	1.3 Flex	[10-11]	1297	Flexfuel		
	1.3 LPG	[10-14]	1297	GPL		
	DR DR 5					
	1.6	[07-]	1597	Benzina		
	1.6 GPL	[07-11]	1597	BiFuel		
	2.0	[07-]	1971	Benzina		
2.0 GPL	[07-11]	1971	BiFuel			
1.6 Flex	[07-]	1597	Flexfuel			
2.0 Flex	[07-]	1971	Flexfuel			

18DR000

Albero motore/a gomito

ARTICOLO PROVVISORIO PROVISIONAL ARTICLE	DR DR 5				OE 701030008
	1.6	[07-]	1597	Benzina	
	1.6 GPL	[07-11]	1597	BiFuel	
	1.6 Flex	[07-]	1597	Flexfuel	

19DR000

Kit camicie cilindro

ARTICOLO PROVVISORIO PROVISIONAL ARTICLE	DR DR 5				OE	Diametro esterno [mm]: 85,10 Diametro interno [mm]: 79,50 Lunghezza [mm]: 145 Misura standard [STD]: Quantità: 4 Spessore [mm]: 2,80
	1.6	[07-]	1597	Benzina		
	1.6 GPL	[07-11]	1597	BiFuel		
	1.6 Flex	[07-]	1597	Flexfuel		

34-00000

Fascia elastica

ARTICOLO PROVVISORIO PROVISIONAL ARTICLE	DR DR 5				OE 701040004	Diametro fascia elastica [mm]: 81 Misura standard [STD]:
	1.6	[07-]	1597	Benzina		
	1.6 GPL	[07-11]	1597	BiFuel		
	1.6 Flex	[07-]	1597	Flexfuel		

39009

Kit Pistoni

ARTICOLO PROVVISORIO PROVISIONAL ARTICLE	DR DR 5				OE 701040003	Articolo complementare/Info integrativa: senza fascia elastica pistone Codice motore: SQR481F Diametro pistone cilindro [mm]: 81 Diametro stelo pistone [mm]: 21 Lunghezza stelo pistone [mm]: 54 Lunghezza [mm]: 59,6 Misura standard [STD]: Quantità: 4
	1.6	[07-]	1597	Benzina		
	1.6 GPL	[07-11]	1597	BiFuel		
	1.6 Flex	[07-]	1597	Flexfuel		

Motore

46-00-001

Guarnizione, Testata

ARTICOLO PROVVISORIO PROVISIONAL ARTICLE	DR DR 5				OE 701010020	Alesaggio-Ø [mm]: 82 Materiale guarnizione: Metallo Misura standard [STD]:
	1.6	[07-]	1597	Benzina		
	1.6 GPL	[07-11]	1597	BiFuel		
	1.6 Flex	[07-]	1597	Flexfuel		

46-00-002

Guarnizione, Testata

ARTICOLO PROVVISORIO PROVISIONAL ARTICLE	DR DR 5				OE	
	1.6	[07-]	1597	Benzina		
	1.6 GPL	[07-11]	1597	BiFuel		
	1.6 Flex	[07-]	1597	Flexfuel		

46-00-003

Guarnizione, Testata

ARTICOLO PROVVISORIO PROVISIONAL ARTICLE	DR DR 5				OE	
	1.6	[07-]	1597	Benzina		
	1.6 GPL	[07-11]	1597	BiFuel		
	1.6 Flex	[07-]	1597	Flexfuel		

46-00-004

Guarnizione, Testata

ARTICOLO PROVVISORIO PROVISIONAL ARTICLE	DR DR 5				OE 701010020	Alesaggio-Ø [mm]: 82 Materiale guarnizione: Grafite Misura standard [STD]:
	1.6	[07-]	1597	Benzina		
	1.6 GPL	[07-11]	1597	BiFuel		
	1.6 Flex	[07-]	1597	Flexfuel		

47-00-008

Guarnizione Coperchio punterie

	DR DR 5				OE 701010008	
	1.6	[07-]	1597	Benzina		
	1.6 GPL	[07-11]	1597	BiFuel		
	2.0	[07-]	1971	Benzina		
	2.0 GPL	[07-11]	1971	BiFuel		
	1.6 Flex	[07-]	1597	Flexfuel		
	2.0 Flex	[07-]	1971	Flexfuel		

Motore

49-00-011

Kit completo guarnizioni, Motore

ARTICOLO PROVVISORIO PROVISIONAL ARTICLE	DR DR 5				OE	Alesaggio-Ø [mm]: 82 Articolo complementare/Info integrativa: con guarnizione testata Materiale guarnizione: Metallo
	1.6 GPL	[07-11]	1597	BiFuel		
	1.6 Flex	[07-]	1597	Flexfuel		
	1.6	[07-]	1597	Benzina		

79-2815K

Kit Rasamenti

ARTICOLO PROVVISORIO PROVISIONAL ARTICLE	DR DR 1				OE 701030009	Misura standard [STD]:
	1.0 Flex	[10-14]	1083	Flexfuel		
	1.0 LPG	[10-14]	1083	Benzina		
	1.3 Flex	[10-14]	1297	Flexfuel		
	1.3 LPG	[10-14]	1297	GPL		
	DR DR 2					
	1.3 Flex	[10-11]	1297	Flexfuel		
	DR DR 5					
	1.6	[07-]	1597	Benzina		
	1.6 GPL	[07-11]	1597	BiFuel		
	1.8	[11-]	1845	Benzina		
	2.0	[07-]	1971	Benzina		
	2.0 GPL	[07-11]	1971	BiFuel		

82-2829G2

Bronzina di biella

ARTICOLO PROVVISORIO PROVISIONAL ARTICLE	DR DR 5				OE	Larghezza [mm]: 19,3 Maggiorazione [mm]: 0,25 per diametro alloggiamento [mm]: 52,55
	1.6	[07-]	1597	Benzina		
	1.6 GPL	[07-11]	1597	BiFuel		
	2.0	[07-]	1971	Benzina		
	2.0 GPL	[07-11]	1971	BiFuel		
	DR DR 6					
	1.5	[17-]	1498			
	1.5 CNG	[17-]	1498			
	1.5 LPG	[17-]	1498			

82-2829GP

Bronzina di biella

ARTICOLO PROVVISORIO PROVISIONAL ARTICLE	DR DR 5				OE 701040012	Altezza d'ingombro [mm]: 24,8 Larghezza [mm]: 19,3 Lunghezza esterna [mm]: 52,3 Lunghezza interna [mm]: 49 Misura standard [STD]: Spessore [mm]: 1,5
	1.6	[07-]	1597	Benzina		
	1.6 GPL	[07-11]	1597	BiFuel		
	2.0	[07-]	1971	Benzina		
	2.0 GPL	[07-11]	1971	BiFuel		
	1.6 Flex	[07-]	1597	Flexfuel		
	DR DR 6					
	1.5	[17-]	1498			
	1.5 CNG	[17-]	1498			
	1.5 LPG	[17-]	1498			

86-0000A2

Kit Bronzine Banco

ARTICOLO PROVVISORIO PROVISIONAL ARTICLE	DR DR 5				OE 701040025	Maggiorazione [mm]: 0,25
	1.6	[07-]	1597	Benzina		
	1.6 GPL	[07-11]	1597	BiFuel		
	DR DR 6					
	1.5	[17-]	1498			
	1.5 CNG	[17-]	1498			
1.5 LPG	[17-]	1498				

Motore

86-0000A5

Kit Bronzine Banco

ARTICOLO PROVVISORIO PROVISIONAL ARTICLE	DR DR 5				OE 701040025	Maggiorazione [mm]: 0,50
	1.6	[07-]	1597	Benzina		
	1.6 GPL	[07-11]	1597	BiFuel		
	1.6 Flex	[07-]	1597	Flexfuel		
	DR DR 6					
	1.5	[17-]	1498			
	1.5 CNG	[17-]	1498			
1.5 LPG	[17-]	1498				

86-0000GP

Kit Bronzine Banco

ARTICOLO PROVVISORIO PROVISIONAL ARTICLE	DR DR 5				OE 701040025	Misura standard [STD]:
	1.6	[07-]	1597	Benzina		
	1.6 GPL	[07-11]	1597	BiFuel		
	1.6 Flex	[07-]	1597	Flexfuel		
	DR DR 6					
	1.5	[17-]	1498			
	1.5 CNG	[17-]	1498			
1.5 LPG	[17-]	1498				

DR000S

Testata

ARTICOLO PROVVISORIO PROVISIONAL ARTICLE	DR DR ZERO				OE
	1.0	[15-]	998		
	1.0 LPG	[15-]	998		

DR001S

Testata

ARTICOLO PROVVISORIO PROVISIONAL ARTICLE	DR DR 1				OE
	1.3 Flex	[10-14]	1297	Flexfuel	
	1.3	[10-14]	1297	Benzina	
	DR DR 2				
	1.3 LPG	[10-14]	1297	GPL	
	1.3	[10-14]	1297	Benzina	

DR002S

Testata

ARTICOLO PROVVISORIO PROVISIONAL ARTICLE	DR DR 4				OE
	1.6	[17-]	1590		
	1.6 CNG	[17-]	1590		
	1.6 LPG	[17-]	1590		

Motore

DR003S

Testata

ARTICOLO PROVVISORIO PROVISIONAL ARTICLE	DR DR 5				OE 3100300002	
	1.6	[07-]	1597	Benzina		
	1.6 GPL	[07-11]	1597	BiFuel		
	2.0	[07-]	1971	Benzina		
	2.0 GPL	[07-11]	1971	BiFuel		
	1.6 Flex	[07-]	1597	Flexfuel		
2.0 Flex	[07-]	1971	Flexfuel			

DR004S

Testata

ARTICOLO PROVVISORIO PROVISIONAL ARTICLE	DR DR 6				OE	
	1.5	[17-]	1498			
	1.5 CNG	[17-]	1498			
	1.5 LPG	[17-]	1498			

Raffreddamento

33-0C-C31

Tappo, Radiatore



DR DR 5

1.6	[07-]	1597	Benzina
1.6 GPL	[07-11]	1597	BiFuel
1.6 Flex	[07-]	1597	Flexfuel

OE

01326027
04709376
0K2C615205
0K2C615205A
1326027
1350A920

Altezza [mm]: 26
Diametro [mm]: 45,3
Pressione [bar]: 1,1

35-00-010

Pompa acqua



DR DR 1

1.3 Flex	[10-14]	1297	Flexfuel
1.3 LPG	[10-14]	1297	GPL
1.3	[10-14]	1297	Benzina

DR DR 2

1.3 Flex	[10-11]	1297	Flexfuel
1.3 LPG	[10-14]	1297	GPL
1.3	[10-14]	1297	Benzina

DR DR CITY CROSS

1.3	[13-16]	1297	
-----	---------	------	--

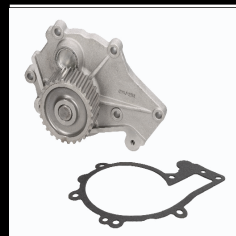
OE

711020031

Altezza d'ingombro [mm]: 85,5
Diametro [mm]: 70
N° denti: 28

35-00-012

Pompa acqua



DR DR 5

1.6	[07-]	1597	Benzina
1.6 GPL	[07-11]	1597	BiFuel
2.0	[07-]	1971	Benzina
2.0 GPL	[07-11]	1971	BiFuel
1.6 Flex	[07-]	1597	Flexfuel
2.0 Flex	[07-]	1971	Flexfuel

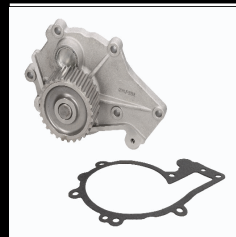
OE

484FC-1307013
711020028

Altezza d'ingombro [mm]: 86
N° denti: 28
Puleggia -Ø [mm]: 80
Specificazione: Altezza pale girante

35-00-029

Pompa acqua



DR DR 5

1.6	[07-]	1597	Benzina
1.6 GPL	[07-11]	1597	BiFuel
2.0	[07-]	1971	Benzina
2.0 GPL	[07-11]	1971	BiFuel
1.6 Flex	[07-]	1597	Flexfuel
2.0 Flex	[07-]	1971	Flexfuel

OE

481H-1307010BA

Puleggia -Ø [mm]: 70
Specificazione: Altezza pale girante

35-00-030

Pompa acqua



DR DR ZERO

1.0	[15-]	998	
1.0 LPG	[15-]	998	

ARTICOLO PROVVISORIO
PROVISIONAL ARTICLE

OE

Altezza [mm]: 74
Puleggia -Ø [mm]: 95

Raffreddamento

35-00-031

Pompa acqua

ARTICOLO PROVVISORIO PROVISIONAL ARTICLE	DR DR 4			OE	Altezza [mm]: 86 N° fori: 4 Puleggia -Ø [mm]: 64
	1.6	[17-]	1590		
	1.6 CNG	[17-]	1590		
	1.6 LPG	[17-]	1590		

35-00-032

Pompa acqua

ARTICOLO PROVVISORIO PROVISIONAL ARTICLE	DR DR 3			OE	Altezza [mm]: 100 Puleggia -Ø [mm]: 134
	1.5	[18-]	1497		
	1.5 CNG	[18-]	1497		
	1.5 LPG	[18-]	1497		
	DR DR 5				
	1.6	[16-]	1598		
	1.6 CNG	[16-]	1598		
	1.6 LPG	[16-]	1598		
	DR DR 6				
	1.5	[17-]	1498		
1.5 CNG	[17-]	1498			
1.5 LPG	[17-]	1498			

35-00-033

Pompa acqua

ARTICOLO PROVVISORIO PROVISIONAL ARTICLE	DR DR 6			OE	Tensione di/da [V]: 12 Tipo funzionamento: elettrico
	1.5	[17-]	1498		
	1.5 CNG	[17-]	1498		
	1.5 LPG	[17-]	1498		

35-00-034

Pompa acqua

ARTICOLO PROVVISORIO PROVISIONAL ARTICLE	DR DR 3			OE	Altezza [mm]: 83 Puleggia -Ø [mm]: 59,1
	1.5	[18-]	1497		
	1.5 CNG	[18-]	1497		
	1.5 LPG	[18-]	1497		

35-06-618

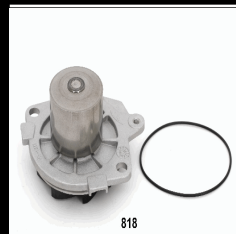
Pompa acqua

	DR DR 1			OE	Altezza d'ingombro [mm]: 100 Distanza fori di fissaggio [mm]: 28 N° fori fissaggio: 4	
	1.0 Flex	[10-14]	1083			Flexfuel
	1.0 LPG	[10-14]	1083			Benzina
	1.0	[10-14]	1083			Benzina
					16100-97205 16100-97205-000 1610097205 1610097227 1610097245	

Raffreddamento

35-08-818

Pompa acqua

**DR DR 5**

1.9 D

[07-] 1971 Diesel

OE

17400-79J50-000

1740079J50

1740079J51000

46432248

46515970

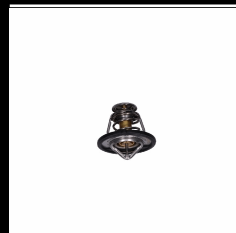
46515972

Altezza d'ingombro [mm]: 65

Diametro [mm]: 48

38-00-015

Termostato

**DR DR 1**

1.3 Flex

[10-14] 1297 Flexfuel

1.3 LPG

[10-14] 1297 GPL

DR DR 2

1.3 Flex

[10-11] 1297 Flexfuel

1.3 LPG

[10-14] 1297 GPL

DR DR 5

1.6

[07-] 1597 Benzina

1.6 GPL

[07-11] 1597 BiFuel

2.0

[07-] 1971 Benzina

2.0 GPL

[07-11] 1971 BiFuel

1.6 Flex

[07-] 1597 Flexfuel

2.0 Flex

[07-] 1971 Flexfuel

OE

711020019

Temperatura apertura [°C]: 87

Sospensioni

103-00-008

Tirante assiale

ARTICOLO PROVVISORIO PROVISIONAL ARTICLE	DR DR 1				OE 3380100001	Lato montaggio: Assale anteriore Lunghezza [mm]: 290
	1.3 Flex	[10-14]	1297	Flexfuel		
	1.3 LPG	[10-14]	1297	GPL		
	1.3	[10-14]	1297	Benzina		
	DR DR 2					
	1.3 Flex	[10-11]	1297	Flexfuel		
	1.3 LPG	[10-14]	1297	GPL		
1.3	[10-14]	1297	Benzina			

106-00-014

Stabilizzatore, telaio

ARTICOLO PROVVISORIO PROVISIONAL ARTICLE	DR DR 1				OE 722010075	Asta/Puntone: Asta di aggancio Lato montaggio: Assale anteriore Lato montaggio: bilaterale Lunghezza [mm]: 60
	1.0 Flex	[10-14]	1083	Flexfuel		
	1.0 LPG	[10-14]	1083	Benzina		
	1.3 Flex	[10-14]	1297	Flexfuel		
	1.0	[10-14]	1083	Benzina		
	1.3	[10-14]	1297	Benzina		
	DR DR 2					
1.3 LPG	[10-14]	1297	GPL			
1.3	[10-14]	1297	Benzina			

106-00-015L

Stabilizzatore, telaio

ARTICOLO PROVVISORIO PROVISIONAL ARTICLE	DR DR 4				OE	Asta/Puntone: Asta di aggancio Lato montaggio: Assale anteriore Sx
	1.6	[17-]	1590			
	1.6 CNG	[17-]	1590			
	1.6 LPG	[17-]	1590			

106-00-015R

Stabilizzatore, telaio

ARTICOLO PROVVISORIO PROVISIONAL ARTICLE	DR DR 4				OE	Asta/Puntone: Asta di aggancio Lato montaggio: Assale anteriore Dx
	1.6	[17-]	1590			
	1.6 CNG	[17-]	1590			
	1.6 LPG	[17-]	1590			

106-00-016L

Stabilizzatore, telaio

	DR DR 5				OE	Asta/Puntone: Asta di aggancio Lato montaggio: Assale posteriore Lato montaggio: Sx Lunghezza [mm]: 285
	1.6	[07-]	1597	Benzina		
	1.6	[11-]	1579	Benzina		
	1.6 GPL	[07-11]	1597	BiFuel		
	2.0	[07-]	1971	Benzina		
	2.0 GPL	[07-11]	1971	BiFuel		
	1.9 D	[07-]	1971	Diesel		

Sospensioni

106-00-016R

Stabilizzatore, telaio



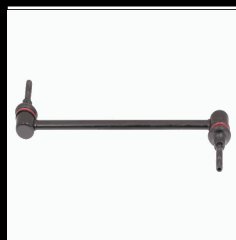
DR DR 5				
1.6	[07-]	1597	Benzina	
1.6	[11-]	1579	Benzina	
1.6 GPL	[07-11]	1597	BiFuel	
2.0	[07-]	1971	Benzina	
2.0 GPL	[07-11]	1971	BiFuel	
1.9 D	[07-]	1971	Diesel	

OE

Asta/Puntone: Asta di aggancio
Lato montaggio: Assale posteriore
Lato montaggio: Dx

106-00-017

Stabilizzatore, telaio



DR DR 3				
1.5	[18-]	1497		
1.5 CNG	[18-]	1497		
1.5 LPG	[18-]	1497		
DR DR 5				
1.6	[16-]	1598		
1.6 CNG	[16-]	1598		
1.6 LPG	[16-]	1598		
DR DR 6				
1.5	[17-]	1498		
1.5 CNG	[17-]	1498		
1.5 LPG	[17-]	1498		

OE

Asta/Puntone: Asta di aggancio
Lato montaggio: Assale anteriore Dx
Lato montaggio: Assale anteriore Sx

106-02-220

Stabilizzatore, telaio



DR DR 5				
1.6	[07-]	1597	Benzina	
1.6	[11-]	1579	Benzina	
1.6 GPL	[07-11]	1597	BiFuel	
2.0	[07-]	1971	Benzina	
2.0 GPL	[07-11]	1971	BiFuel	
1.6 Flex	[07-]	1597	Flexfuel	
2.0 Flex	[07-]	1971	Flexfuel	
1.9 D	[07-]	1971	Diesel	

OE

48820-42020
4882002020
4882032010
4882042020
722010037
T11-2906030

Altezza d'ingombro [mm]: 50
Filettatura esterna [mm]: 10 X 1,25
Lato montaggio: Assale anteriore
Lunghezza totale [mm]: 314

111-00-007L

Testina sterzo



DR DR 5				
1.6	[07-]	1597	Benzina	
1.6	[11-]	1579	Benzina	
1.6 GPL	[07-11]	1597	BiFuel	
2.0	[07-]	1971	Benzina	
2.0 GPL	[07-11]	1971	BiFuel	
1.6 Flex	[07-]	1597	Flexfuel	
2.0 Flex	[07-]	1971	Flexfuel	
1.9 D	[07-]	1971	Diesel	
1.6 LPG	[11-]	1597	ina/Gasauto	

OE

721010025

Altezza d'ingombro [mm]: 76
Diametro montaggio [mm]: 13
Filettatura esterna [mm]: M 12X1,5
Filettatura interna [mm]: M 14X1,5
Lato montaggio: Assale anteriore Sx

111-00-007R

Testina sterzo



DR DR 5				
1.6	[07-]	1597	Benzina	
1.6	[11-]	1579	Benzina	
1.6 GPL	[07-11]	1597	BiFuel	
2.0	[07-]	1971	Benzina	
2.0 GPL	[07-11]	1971	BiFuel	
1.6 Flex	[07-]	1597	Flexfuel	
2.0 Flex	[07-]	1971	Flexfuel	
1.9 D	[07-]	1971	Diesel	
1.6 LPG	[11-]	1597	ina/Gasauto	

OE

721010026

Altezza d'ingombro [mm]: 76
Diametro montaggio [mm]: 13
Filettatura esterna [mm]: M 12X1,5
Filettatura interna [mm]: M 14X1,5
Lato montaggio: Assale anteriore Dx

Sospensioni

111-00-021

Testina sterzo

ARTICOLO PROVVISORIO PROVISIONAL ARTICLE	DR DR 5			OE	Diametro montaggio [mm]: 13 Lato montaggio: Assale anteriore Dx Lunghezza totale [mm]: 145
	1.6	[16-]	1598		
	1.6 CNG	[16-]	1598		
	1.6 LPG	[16-]	1598		

111-00-022

Testina sterzo

ARTICOLO PROVVISORIO PROVISIONAL ARTICLE	DR DR 6			OE	Diametro montaggio [mm]: 13 Lato montaggio: Assale anteriore Dx Lunghezza totale [mm]: 150
	1.5	[17-]	1498		
	1.5 CNG	[17-]	1498		
	1.5 LPG	[17-]	1498		

111-00-023

Testina sterzo

ARTICOLO PROVVISORIO PROVISIONAL ARTICLE	DR DR 3			OE	Diametro montaggio [mm]: 13,5 Lato montaggio: Assale anteriore Sx
	1.5	[18-]	1497		
	1.5 CNG	[18-]	1497		
	1.5 LPG	[18-]	1497		

111-00-024

Testina sterzo

ARTICOLO PROVVISORIO PROVISIONAL ARTICLE	DR DR 5			OE	Diametro montaggio [mm]: 13 Filettatura esterna [mm]: M12 X 1,5 Lato montaggio: Assale anteriore Sx Lunghezza totale [mm]: 145
	1.6	[16-]	1598		
	1.6 CNG	[16-]	1598		
	1.6 LPG	[16-]	1598		

111-00-025

Testina sterzo

ARTICOLO PROVVISORIO PROVISIONAL ARTICLE	DR DR 6			OE	Diametro montaggio [mm]: 13 Lato montaggio: Assale anteriore Sx Lunghezza totale [mm]: 150
	1.5	[17-]	1498		
	1.5 CNG	[17-]	1498		
	1.5 LPG	[17-]	1498		

Sospensioni

111-00-026

Testina sterzo

ARTICOLO PROVVISORIO
PROVISIONAL ARTICLE

DR DR 1				
1.3 Flex	[10-14]	1297	Flexfuel	
1.3 LPG	[10-14]	1297	GPL	
1.3	[10-14]	1297	Benzina	
DR DR 2				
1.3 Flex	[10-11]	1297	Flexfuel	
1.3 LPG	[10-14]	1297	GPL	
1.3	[10-14]	1297	Benzina	

OE
3380100002

Diametro montaggio [mm]: 13
Filettatura interna [mm]: M12X1,25
Lato montaggio: Assale anteriore
Lato montaggio: Dx
Lato montaggio: Sx
Lunghezza totale [mm]: 100

111-03-325

Testina sterzo



DR DR ZERO				
1.0	[15-]	998		
1.0 LPG	[15-]	998		

OE
8AB1-32-280
8AB132280
B09232280
KB092-32-280
KB09232280
KKY01-32-280

Altezza d'ingombro [mm]: 71
Diametro montaggio [mm]: 13
Filettatura esterna 1 [mm]: 12 x 1,25
Filettatura interna [mm]: 12 x 1,25
Lato montaggio: Assale anteriore
Lunghezza filettatura [mm]: 40
Lunghezza totale [mm]: 92

44-10005

Cuscinetti ruota



DR DR 5				
1.6	[07-]	1597	Benzina	
1.6	[11-]	1579	Benzina	
1.6 GPL	[07-11]	1597	BiFuel	
2.0	[07-]	1971	Benzina	
2.0 GPL	[07-11]	1971	BiFuel	
1.6 Flex	[07-]	1597	Flexfuel	
2.0 Flex	[07-]	1971	Flexfuel	
1.9 D	[07-]	1971	Diesel	

OE
720050008

Diametro esterno [mm]: 80
Diametro interno [mm]: 42
Larghezza [mm]: 45
Lato montaggio: Assale anteriore

44-10006

Cuscinetti ruota



DR DR 1				
1.0 Flex	[10-14]	1083	Flexfuel	
1.0 LPG	[10-14]	1083	Benzina	
1.3 Flex	[10-14]	1297	Flexfuel	
1.3 LPG	[10-14]	1297	GPL	
1.0	[10-14]	1083	Benzina	
1.3	[10-14]	1297	Benzina	
DR DR 2				
1.3 Flex	[10-11]	1297	Flexfuel	
1.3 LPG	[10-14]	1297	GPL	
1.3	[10-14]	1297	Benzina	

OE
1085569
1112547
1201569
1513043
1582282
1822804

Diametro esterno [mm]: 72
Diametro interno [mm]: 39
Dinamica frenata/guida: per veicoli con ABS
Larghezza [mm]: 37
Lato montaggio: Assale anteriore

44-20006

Mozzo ruota



DR DR 5				
1.6	[07-]	1597	Benzina	
1.6	[11-]	1579	Benzina	
1.6 GPL	[07-11]	1597	BiFuel	
2.0	[07-]	1971	Benzina	
2.0 GPL	[07-11]	1971	BiFuel	
1.6 Flex	[07-]	1597	Flexfuel	
2.0 Flex	[07-]	1971	Flexfuel	
1.9 D	[07-]	1971	Diesel	

OE
722030016
T11-3301210BA

Altezza d'ingombro [mm]: 119
Diametro esterno [mm]: 84
Distanza fori di fissaggio [mm]: 68
Lato montaggio: Assale posteriore
N° fori fissaggio: 5

Sospensioni

44-20007

Mozzo ruota



DR DR 1				
1.0 Flex	[10-14]	1083	Flexfuel	
1.0 LPG	[10-14]	1083	Benzina	
1.3 Flex	[10-14]	1297	Flexfuel	
1.3 LPG	[10-14]	1297	GPL	
1.0	[10-14]	1083	Benzina	
1.3	[10-14]	1297	Benzina	
DR DR 2				
1.3 Flex	[10-11]	1297	Flexfuel	
1.3 LPG	[10-14]	1297	GPL	
1.3	[10-14]	1297	Benzina	

OE
722020038

Altezza d'ingombro [mm]: 70
Diametro esterno [mm]: 78
Diametro interno [mm]: 28
Distanza fori di fissaggio [mm]: 70
Lato montaggio: Assale posteriore
N° denti, anello ABS: 43
N° fori: 4

44-29044

Mozzo ruota

ARTICOLO PROVVISORIO
PROVISIONAL ARTICLE

DR DR 1				
1.0 Flex	[10-14]	1083	Flexfuel	
1.0 LPG	[10-14]	1083	Benzina	
1.3 Flex	[10-14]	1297	Flexfuel	
1.3 LPG	[10-14]	1297	GPL	
1.0	[10-14]	1083	Benzina	
1.3	[10-14]	1297	Benzina	
DR DR 2				
1.3 Flex	[10-11]	1297	Flexfuel	
1.3 LPG	[10-14]	1297	GPL	
1.3	[10-14]	1297	Benzina	

OE

Altezza [mm]: 63,8
Diametro esterno [mm]: 120
Diametro interno [mm]: 29,5
Distanza fori di fissaggio [mm]: 70
Lato montaggio: Assale posteriore

44-29045

Mozzo ruota



DR DR 5				
1.6	[07-]	1597	Benzina	
1.6 GPL	[07-11]	1597	BiFuel	
1.6 Flex	[07-]	1597	Flexfuel	

OE

Cerchione, N° fori: 5
Dentatura interna, lato ruota: 26
Diametro esterno [mm]: 139
Diametro interno [mm]: 27
Lato montaggio: Assale anteriore

44-29046

Mozzo ruota



DR DR ZERO			
1.0	[15-]	998	
1.0 LPG	[15-]	998	

OE

Altezza d'ingombro [mm]: 92
Diametro esterno 1 [mm]: 148
Diametro esterno [mm]: 39
Distanza fori di fissaggio [mm]: 82
Lato montaggio: Assale anteriore
N° fori: 4

71-08-803

Braccio oscillante



DR DR ZERO			
1.0	[15-]	998	
1.0 LPG	[15-]	998	

OE

42451-69D00
4245169D00000
4245169D01000
45200-69DV1
45200-78000
45200-78002

Altezza d'ingombro [mm]: 65
Diametro interno [mm]: 10
Diametro montaggio [mm]: 15
Lato montaggio: Assale anteriore bilaterale
Lunghezza totale [mm]: 319

Sospensioni

72-00-014L

Braccio oscillante



DR DR 1				
1.3 Flex	[10-14]	1297	Flexfuel	
1.3 LPG	[10-14]	1297	GPL	
1.3	[10-14]	1297	Benzina	
DR DR 2				
1.3 Flex	[10-11]	1297	Flexfuel	
1.3 LPG	[10-14]	1297	GPL	
1.3	[10-14]	1297	Benzina	

OE
722010076

Lato montaggio: Assale anteriore Sx
Lato montaggio: inferiore
N° articolo appaiato: 72-00-014R
N° articolo appaiato: 72014R
N° articolo appaiato: BS-014R

72-00-014R

Braccio oscillante

ARTICOLO PROVVISORIO
PROVISIONAL ARTICLE

DR DR 1				
1.3 Flex	[10-14]	1297	Flexfuel	
1.3 LPG	[10-14]	1297	GPL	
1.3	[10-14]	1297	Benzina	
DR DR 2				
1.3 Flex	[10-11]	1297	Flexfuel	
1.3 LPG	[10-14]	1297	GPL	
1.3	[10-14]	1297	Benzina	

OE
722010077

Lato montaggio: Assale anteriore Dx
Lato montaggio: inferiore
N° articolo appaiato: 72-00-014L
N° articolo appaiato: 72014L
N° articolo appaiato: BS-014L

72-00-015L

Braccio oscillante



DR DR 5				
1.6	[07-]	1597	Benzina	
1.6 GPL	[07-11]	1597	BiFuel	
2.0	[07-]	1971	Benzina	
2.0 GPL	[07-11]	1971	BiFuel	
1.6 Flex	[07-]	1597	Flexfuel	
2.0 Flex	[07-]	1971	Flexfuel	
1.9 D	[07-]	1971	Diesel	

OE
722020021

Lato montaggio: Assale posteriore Sx
Lato montaggio: inferiore
N° articolo appaiato: 72-00-015R
N° articolo appaiato: 72015R
N° articolo appaiato: BS-015R
Tipo braccio oscillante: Braccio trasversale oscillante

72-00-015R

Braccio oscillante



DR DR 5				
1.6	[07-]	1597	Benzina	
1.6 GPL	[07-11]	1597	BiFuel	
2.0	[07-]	1971	Benzina	
2.0 GPL	[07-11]	1971	BiFuel	
1.6 Flex	[07-]	1597	Flexfuel	
2.0 Flex	[07-]	1971	Flexfuel	
1.9 D	[07-]	1971	Diesel	

OE
705030008

Lato montaggio: Assale posteriore Dx
Lato montaggio: inferiore
N° articolo appaiato: 72-00-015L
N° articolo appaiato: 72015L
N° articolo appaiato: BS-015L
Tipo braccio oscillante: Braccio trasversale oscillante

72-00-016

Braccio oscillante



DR DR 5				
1.6	[07-]	1597	Benzina	
1.6 GPL	[07-11]	1597	BiFuel	
2.0	[07-]	1971	Benzina	
2.0 GPL	[07-11]	1971	BiFuel	
1.6 Flex	[07-]	1597	Flexfuel	
2.0 Flex	[07-]	1971	Flexfuel	
1.9 D	[07-]	1971	Diesel	

OE
722020020

Lato montaggio: Assale posteriore superiore

Sospensioni

72-00-017L

Braccio oscillante

ARTICOLO PROVVISORIO PROVISIONAL ARTICLE	DR DR 5				OE 722010032	Lato montaggio: anteriore Sx Lato montaggio: inferiore N° articolo appaiato: 72-00-017R N° articolo appaiato: 72017R N° articolo appaiato: BS-017R Tipo braccio oscillante: Braccio trasversale oscillante
	1.6	[07-]	1597	Benzina		
	1.6 GPL	[07-11]	1597	BiFuel		
	2.0	[07-]	1971	Benzina		
	2.0 GPL	[07-11]	1971	BiFuel		
	1.6 Flex	[07-]	1597	Flexfuel		
	2.0 Flex	[07-]	1971	Flexfuel		
	1.9 D	[07-]	1971	Diesel		
	1.6	[16-]	1598			
	1.6 CNG	[16-]	1598			
	1.6 LPG	[16-]	1598			

72-00-017R

Braccio oscillante

ARTICOLO PROVVISORIO PROVISIONAL ARTICLE	DR DR 5				OE 722010031	Lato montaggio: anteriore Dx Lato montaggio: inferiore N° articolo appaiato: 72-00-017L N° articolo appaiato: 72017L N° articolo appaiato: BS-017L Tipo braccio oscillante: Braccio trasversale oscillante
	1.6	[07-]	1597	Benzina		
	1.6 GPL	[07-11]	1597	BiFuel		
	2.0	[07-]	1971	Benzina		
	2.0 GPL	[07-11]	1971	BiFuel		
	1.6 Flex	[07-]	1597	Flexfuel		
	2.0 Flex	[07-]	1971	Flexfuel		
	1.9 D	[07-]	1971	Diesel		
	1.6	[16-]	1598			
	1.6 CNG	[16-]	1598			
	1.6 LPG	[16-]	1598			

72-00-018L

Braccio oscillante

ARTICOLO PROVVISORIO PROVISIONAL ARTICLE	DR DR 5				OE	Lato montaggio: anteriore Sx Lato montaggio: inferiore N° articolo appaiato: 72-00-018R N° articolo appaiato: 72018R N° articolo appaiato: BS-018R Tipo braccio oscillante: Braccio trasversale oscillante
	1.6	[16-]	1598			
	1.6 CNG	[16-]	1598			
	1.6 LPG	[16-]	1598			
	DR DR 6					
	1.5	[17-]	1498			
	1.5 CNG	[17-]	1498			
1.5 LPG	[17-]	1498				

72-00-018R

Braccio oscillante

ARTICOLO PROVVISORIO PROVISIONAL ARTICLE	DR DR 5				OE	Lato montaggio: anteriore Dx Lato montaggio: inferiore N° articolo appaiato: 72-00-018L N° articolo appaiato: 72018L N° articolo appaiato: BS-018L Tipo braccio oscillante: Braccio trasversale oscillante
	1.6	[16-]	1598			
	1.6 CNG	[16-]	1598			
	1.6 LPG	[16-]	1598			
	DR DR 6					
	1.5	[17-]	1498			
	1.5 CNG	[17-]	1498			
1.5 LPG	[17-]	1498				

72-00-019

Braccio oscillante

ARTICOLO PROVVISORIO PROVISIONAL ARTICLE	DR DR 6				OE	Lato montaggio: Assale post. bilaterale Lato montaggio: Superiore Tipo braccio oscillante: Braccio trasversale oscillante
	1.5	[17-]	1498			
	1.5 CNG	[17-]	1498			
	1.5 LPG	[17-]	1498			

Sospensioni

72-00-020L

Braccio oscillante

ARTICOLO PROVVISORIO PROVISIONAL ARTICLE	DR DR 4			OE	Diametro interno 1 [mm]: 14 Diametro interno 2 [mm]: 12 Lato montaggio: Assale anteriore Sx Lato montaggio: inferiore Tipo braccio oscillante: Braccio trasversale oscillante
	1.6	[17-]	1590		
	1.6 CNG	[17-]	1590		
	1.6 LPG	[17-]	1590		

72-00-020R

Braccio oscillante

ARTICOLO PROVVISORIO PROVISIONAL ARTICLE	DR DR 4			OE	Diametro interno 1 [mm]: 14 Diametro interno 2 [mm]: 12 Lato montaggio: Assale anteriore Dx Lato montaggio: inferiore Tipo braccio oscillante: Braccio trasversale oscillante
	1.6	[17-]	1590		
	1.6 CNG	[17-]	1590		
	1.6 LPG	[17-]	1590		

72-00-021L

Braccio oscillante

ARTICOLO PROVVISORIO PROVISIONAL ARTICLE	DR DR 3			OE	Diametro interno 1 [mm]: 17 Diametro interno 2 [mm]: 12 Lato montaggio: Assale anteriore Sx Lato montaggio: inferiore Tipo braccio oscillante: Braccio trasversale oscillante
	1.5	[18-]	1497		
	1.5 CNG	[18-]	1497		
	1.5 LPG	[18-]	1497		

72-00-021R

Braccio oscillante

ARTICOLO PROVVISORIO PROVISIONAL ARTICLE	DR DR 3			OE	Diametro interno 1 [mm]: 17 Diametro interno 2 [mm]: 12 Lato montaggio: Assale anteriore Dx Lato montaggio: inferiore Tipo braccio oscillante: Braccio trasversale oscillante
	1.5	[18-]	1497		
	1.5 CNG	[18-]	1497		
	1.5 LPG	[18-]	1497		

73-00-009

Testina braccio sospensione

	DR DR 5			OE 722010034 T11-2909060	Altezza d'ingombro [mm]: 84 Diametro montaggio [mm]: 15 Filettatura esterna [mm]: 14X1,5 Lato montaggio: Assale anteriore inferiore	
	1.6	[07-]	1597			Benzina
	1.6	[11-]	1579			Benzina
	1.6 GPL	[07-11]	1597			BiFuel
	2.0	[07-]	1971			Benzina
	2.0 GPL	[07-11]	1971			BiFuel
	1.6 Flex	[07-]	1597			Flexfuel
	2.0 Flex	[07-]	1971			Flexfuel
	1.9 D	[07-]	1971			Diesel
	1.6	[16-]	1598			
	1.6 CNG	[16-]	1598			

Sospensioni

73-00-020

Testina braccio sospensione

ARTICOLO PROVVISORIO PROVISIONAL ARTICLE	DR DR 4				OE	Altezza [mm]: 83 Diametro montaggio [mm]: 15,5 Lato montaggio: Assale anteriore inferiore Lato montaggio: Dx Lato montaggio: Sx
	1.6	[17-]	1590			
	1.6 CNG	[17-]	1590			
	1.6 LPG	[17-]	1590			

73-00-021

Testina braccio sospensione

ARTICOLO PROVVISORIO PROVISIONAL ARTICLE	DR DR 3				OE	Altezza [mm]: 86 Diametro montaggio [mm]: 16 Lato montaggio: Assale anteriore inferiore Lato montaggio: Dx Lato montaggio: Sx Tipo braccio oscillante: Braccio trasversale oscillante
	1.5	[18-]	1497			
	1.5 CNG	[18-]	1497			
	1.5 LPG	[18-]	1497			

GOM-015

Boccola barra stabilizzatrice

ARTICOLO PROVVISORIO PROVISIONAL ARTICLE	DR DR 5				OE	Diametro interno [mm]: 20 Lato montaggio: Assale anteriore centrale Lunghezza [mm]: 43 N° pezzi occorrenti: 2
	1.6	[07-]	1597	Benzina		
	1.6 GPL	[07-11]	1597	BiFuel		
	2.0	[07-]	1971	Benzina		
	2.0 GPL	[07-11]	1971	BiFuel		
	1.6 Flex	[07-]	1597	Flexfuel		
	2.0 Flex	[07-]	1971	Flexfuel		
	1.9 D	[07-]	1971	Diesel		

GOM-016

Boccola barra stabilizzatrice

ARTICOLO PROVVISORIO PROVISIONAL ARTICLE	DR DR 5				OE	Diametro interno [mm]: 19 Lato montaggio: Assale posteriore Lunghezza [mm]: 42,5 N° pezzi occorrenti: 2
	1.6	[07-]	1597	Benzina		
	1.6 GPL	[07-11]	1597	BiFuel		
	2.0	[07-]	1971	Benzina		
	2.0 GPL	[07-11]	1971	BiFuel		
	1.6 Flex	[07-]	1597	Flexfuel		
	2.0 Flex	[07-]	1971	Flexfuel		
	1.9 D	[07-]	1971	Diesel		

GOM-017

Sospensione, Motore

ARTICOLO PROVVISORIO PROVISIONAL ARTICLE	DR DR 5				OE	Lato montaggio: Dx
	1.6	[07-]	1597	Benzina		
	1.6 GPL	[07-11]	1597	BiFuel		
	1.6 Flex	[07-]	1597	Flexfuel		

Sospensioni

GOM-018

Sospensione, Motore

ARTICOLO PROVVISORIO PROVISIONAL ARTICLE	DR DR 5				OE	Lato montaggio: Assale anteriore
	1.6	[07-]	1597	Benzina		
	1.6 GPL	[07-11]	1597	BiFuel		
	2.0	[07-]	1971	Benzina		
	2.0 GPL	[07-11]	1971	BiFuel		
	1.6 Flex	[07-]	1597	Flexfuel		
2.0 Flex	[07-]	1971	Flexfuel			

GOM-019

Sospensione, Motore

ARTICOLO PROVVISORIO PROVISIONAL ARTICLE	DR DR 5				OE	Lato montaggio: Sx
	1.6	[07-]	1597	Benzina		
	1.6 GPL	[07-11]	1597	BiFuel		
	1.6 Flex	[07-]	1597	Flexfuel		


GOM-020

Sospensione, Motore

ARTICOLO PROVVISORIO PROVISIONAL ARTICLE	DR DR 5				OE	Diametro interno [mm]: 12 Lato montaggio: Assale posteriore Lunghezza [mm]: 150
	1.6	[07-]	1597	Benzina		
	1.6 GPL	[07-11]	1597	BiFuel		
	2.0	[07-]	1971	Benzina		
	2.0 GPL	[07-11]	1971	BiFuel		
1.6 Flex	[07-]	1597	Flexfuel			

GOM-C07

Silentblock

 C07	DR DR ZERO				OE	Diametro esterno [mm]: 28,5 Diametro interno [mm]: 10 Lato montaggio: Assale anteriore bilaterale Lunghezza [mm]: 52,5
	1.0	[15-]	998			
	1.0 LPG	[15-]	998		09319-10030 0931910030 0931910030000 09319M10030 45261 77A10 4526177A00	

MA-DR001

Ammortizzatore

	DR DR 1				OE	Ammortizzatore, tipo fissaggio: Spina superiore Ammortizzatore, tipo: Ammortizzatore tipo McPherson Diametro esterno [mm]: 45 Diametro stelo pistone [mm]: 20 Lato montaggio: Assale anteriore Lunghezza filettatura [mm]: 30 Lunghezza max. [mm]: 525 Lunghezza min. [mm]: 390 Tipo ammortizzatore: A pressione del gas
	1.0 Flex	[10-14]	1083	Flexfuel		
	1.0 LPG	[10-14]	1083	Benzina		
	1.3 Flex	[10-14]	1297	Flexfuel		
	1.3 LPG	[10-14]	1297	GPL		
	1.0	[10-14]	1083	Benzina		
	1.3	[10-14]	1297	Benzina		
	DR DR 2					
	1.3 Flex	[10-11]	1297	Flexfuel		
	1.3 LPG	[10-14]	1297	GPL		
1.3	[10-14]	1297	Benzina			

Sospensioni

MA-DR002

Ammortizzatore



DR DR 1			
1.0 Flex	[10-14]	1083	Flexfuel
1.0 LPG	[10-14]	1083	Benzina
1.3 Flex	[10-14]	1297	Flexfuel
1.3 LPG	[10-14]	1297	GPL
1.0	[10-14]	1083	Benzina
1.3	[10-14]	1297	Benzina
DR DR 2			
1.3 Flex	[10-11]	1297	Flexfuel
1.3 LPG	[10-14]	1297	GPL
1.3	[10-14]	1297	Benzina

OE
722020031

Ammortizzatore, tipo fissaggio: Occhiello inferiore
Ammortizzatore, tipo fissaggio: Occhiello superiore
Ammortizzatore, tipo: Ammortizzatore telescopico
Diametro esterno [mm]: 40
Diametro montaggio [mm]: 12
Lato montaggio: Assale posteriore
Lunghezza max. [mm]: 430
Lunghezza min. [mm]: 275
Tipo ammortizzatore: A pressione del gas

MA-DR003

Ammortizzatore



DR DR 5			
1.6	[07-]	1597	Benzina
1.6	[11-]	1579	Benzina
1.6 GPL	[07-11]	1597	BiFuel
1.8	[11-]	1845	Benzina
2.0	[11-]	1971	Benzina
2.0	[07-]	1971	Benzina
2.0 4WD	[11-]	1971	Benzina
2.0 GPL	[07-11]	1971	BiFuel
1.6 Flex	[07-]	1597	Flexfuel
2.0 Flex	[07-]	1971	Flexfuel

OE
722010023

Ammortizzatore, tipo fissaggio: Spina superiore
Ammortizzatore, tipo: Ammortizzatore telescopico
Lato montaggio: Assale posteriore
Tipo ammortizzatore: A pressione del gas

MA-DR004

Ammortizzatore



DR DR 5			
1.6	[07-]	1597	Benzina
1.6	[11-]	1579	Benzina
1.6 GPL	[07-11]	1597	BiFuel
1.8	[11-]	1845	Benzina
2.0	[11-]	1971	Benzina
2.0	[07-]	1971	Benzina
2.0 4WD	[11-]	1971	Benzina
2.0 GPL	[07-11]	1971	BiFuel
1.6 Flex	[07-]	1597	Flexfuel
2.0 Flex	[07-]	1971	Flexfuel

OE
722010028
MG6404

Ammortizzatore, tipo fissaggio: Spina superiore
Ammortizzatore, tipo: Ammortizzatore tipo McPherson
Lato montaggio: Assale anteriore Sx
N° articolo appaiato: MA-DR005
N° articolo appaiato: MJDR005
N° articolo appaiato: MM-DR005
Tipo ammortizzatore: A pressione del gas

MA-DR005

Ammortizzatore



DR DR 5			
1.6	[07-]	1597	Benzina
1.6	[11-]	1579	Benzina
1.6 GPL	[07-11]	1597	BiFuel
1.8	[11-]	1845	Benzina
2.0	[11-]	1971	Benzina
2.0	[07-]	1971	Benzina
2.0 4WD	[11-]	1971	Benzina
2.0 GPL	[07-11]	1971	BiFuel
1.6 Flex	[07-]	1597	Flexfuel
2.0 Flex	[07-]	1971	Flexfuel

OE
722010029
722010029
MG6403

Ammortizzatore, tipo fissaggio: Spina superiore
Ammortizzatore, tipo: Ammortizzatore tipo McPherson
Lato montaggio: Assale anteriore Dx
N° articolo appaiato: MA-DR004
N° articolo appaiato: MJDR004
N° articolo appaiato: MM-DR004
Tipo ammortizzatore: A pressione del gas

Sospensioni

MA-DR006

Ammortizzatore

ARTICOLO PROVVISORIO PROVISIONAL ARTICLE	DR DR ZERO			OE	Ammortizzatore, tipo fissaggio: Spina superiore Ammortizzatore, tipo: Ammortizzatore tipo McPherson Diametro stelo d'entrata [mm]: 18 Lato montaggio: Assale anteriore Lato montaggio: Dx Lato montaggio: Sx Tipo ammortizzatore: A pressione del gas
	1.0	[15-]	998		
	1.0 LPG	[15-]	998		

MA-DR007

Ammortizzatore

ARTICOLO PROVVISORIO PROVISIONAL ARTICLE	DR DR ZERO			OE	Ammortizzatore, tipo fissaggio: Occhiello inferiore Ammortizzatore, tipo fissaggio: Occhiello superiore Ammortizzatore, tipo: Ammortizzatore telescopico Diametro interno [mm]: 12 Lato montaggio: Assale posteriore Lato montaggio: Dx Lato montaggio: Sx Lunghezza max. [mm]: 460 Lunghezza min. [mm]: 300 Tipo ammortizzatore: A pressione del gas
	1.0	[15-]	998		
	1.0 LPG	[15-]	998		

MA-DR008

Ammortizzatore

ARTICOLO PROVVISORIO PROVISIONAL ARTICLE	DR DR 4			OE	Ammortizzatore, tipo fissaggio: Spina superiore Ammortizzatore, tipo: Ammortizzatore tipo McPherson Diametro stelo d'entrata [mm]: 15 Lato montaggio: Assale anteriore Dx Tipo ammortizzatore: A pressione del gas
	1.6	[17-]	1590		
	1.6 CNG	[17-]	1590		
	1.6 LPG	[17-]	1590		

MA-DR009

Ammortizzatore

ARTICOLO PROVVISORIO PROVISIONAL ARTICLE	DR DR 4			OE	Ammortizzatore, tipo fissaggio: Spina superiore Ammortizzatore, tipo: Ammortizzatore tipo McPherson Diametro stelo d'entrata [mm]: 15 Lato montaggio: Assale anteriore Sx Tipo ammortizzatore: A pressione del gas
	1.6	[17-]	1590		
	1.6 CNG	[17-]	1590		
	1.6 LPG	[17-]	1590		

Sospensioni

MA-DR010

Ammortizzatore

ARTICOLO PROVVISORIO PROVISIONAL ARTICLE	DR DR 4			OE	Ammortizzatore, tipo fissaggio: Occhiello inferiore Ammortizzatore, tipo fissaggio: Spina superiore Ammortizzatore, tipo: Ammortizzatore telescopico Diametro stelo d'entrata [mm]: 10 Lato montaggio: Assale posteriore Lato montaggio: Dx Lato montaggio: Sx Lunghezza max. [mm]: 725 Lunghezza min. [mm]: 530 Tipo ammortizzatore: A pressione del gas
	1.6	[17-]	1590		
	1.6 CNG	[17-]	1590		
	1.6 LPG	[17-]	1590		

MA-DR011

Ammortizzatore

ARTICOLO PROVVISORIO PROVISIONAL ARTICLE	DR DR 3			OE	Ammortizzatore, tipo fissaggio: Occhiello inferiore Ammortizzatore, tipo fissaggio: Spina superiore Ammortizzatore, tipo: Ammortizzatore telescopico Diametro interno [mm]: 10 Diametro stelo d'entrata [mm]: 12 Lato montaggio: Assale posteriore Lato montaggio: Dx Lato montaggio: Sx Lunghezza max. [mm]: 830 Lunghezza min. [mm]: 630 Tipo ammortizzatore: A pressione del gas
	1.5	[18-]	1497		
	1.5 CNG	[18-]	1497		
	1.5 LPG	[18-]	1497		

MA-DR012

Ammortizzatore

ARTICOLO PROVVISORIO PROVISIONAL ARTICLE	DR DR 6			OE	Ammortizzatore, tipo fissaggio: Spina superiore Ammortizzatore, tipo: Ammortizzatore tipo McPherson Diametro stelo d'entrata [mm]: 15 Diametro stelo d'entrata [mm]: 22 Lato montaggio: Assale anteriore Dx Tipo ammortizzatore: A pressione del gas
	1.5	[17-]	1498		
	1.5 CNG	[17-]	1498		
	1.5 LPG	[17-]	1498		

MA-DR013

Ammortizzatore

ARTICOLO PROVVISORIO PROVISIONAL ARTICLE	DR DR 6			OE	Ammortizzatore, tipo fissaggio: Spina superiore Ammortizzatore, tipo: Ammortizzatore tipo McPherson Diametro stelo d'entrata [mm]: 15 Diametro stelo d'entrata [mm]: 22 Lato montaggio: Assale anteriore Sx Tipo ammortizzatore: A pressione del gas
	1.5	[17-]	1498		
	1.5 CNG	[17-]	1498		
	1.5 LPG	[17-]	1498		

Sospensioni

MA-DR014

Ammortizzatore

ARTICOLO PROVVISORIO PROVISIONAL ARTICLE	DR DR 3			OE	Ammortizzatore, tipo fissaggio: Spina superiore Ammortizzatore, tipo: Ammortizzatore tipo McPherson Diametro stelo d'entrata [mm]: 22 Lato montaggio: Assale anteriore Dx Tipo ammortizzatore: A pressione del gas
	1.5	[18-]	1497		
	1.5 CNG	[18-]	1497		
	1.5 LPG	[18-]	1497		

MA-DR015

Ammortizzatore

ARTICOLO PROVVISORIO PROVISIONAL ARTICLE	DR DR 3			OE	Ammortizzatore, tipo fissaggio: Spina superiore Ammortizzatore, tipo: Ammortizzatore tipo McPherson Diametro stelo d'entrata [mm]: 22 Lato montaggio: Assale anteriore Sx Tipo ammortizzatore: A pressione del gas
	1.5	[18-]	1497		
	1.5 CNG	[18-]	1497		
	1.5 LPG	[18-]	1497		

MA-DR016

Ammortizzatore

ARTICOLO PROVVISORIO PROVISIONAL ARTICLE	DR DR 6			OE	Ammortizzatore, tipo fissaggio: Occhiello inferiore Ammortizzatore, tipo fissaggio: Spina superiore Ammortizzatore, tipo: Ammortizzatore telescopico Diametro interno [mm]: 16 Lato montaggio: Assale posteriore Lato montaggio: Dx Lato montaggio: Sx Lunghezza max. [mm]: 735 Lunghezza min. [mm]: 490 Tipo ammortizzatore: A pressione del gas
	1.5	[17-]	1498		
	1.5 CNG	[17-]	1498		
	1.5 LPG	[17-]	1498		

SMA0061

Supporto ammortizzatore

	DR DR 5			OE	Lato montaggio: Assale anteriore		
	1.6	[07-]	1597			Benzina	48609-42010
	1.6	[11-]	1579			Benzina	48609-42011
	1.6 GPL	[07-11]	1597			BiFuel	48609-42012
	1.8	[11-]	1845			Benzina	4860942010
	2.0	[11-]	1971			Benzina	4860942011
	2.0	[07-]	1971			Benzina	4860942012
	2.0 4WD	[11-]	1971			Benzina	
	2.0 GPL	[07-11]	1971			BiFuel	
	1.6 Flex	[07-]	1597			Flexfuel	
	2.0 Flex	[07-]	1971			Flexfuel	